



CTS503-3 Disposición de equipos en la celda de M.T. Protección del transformador (Nivel 2)

NORMA TÉCNICA

Revisión #:	Entrada en vigencia:
2	15 Mayo 2019

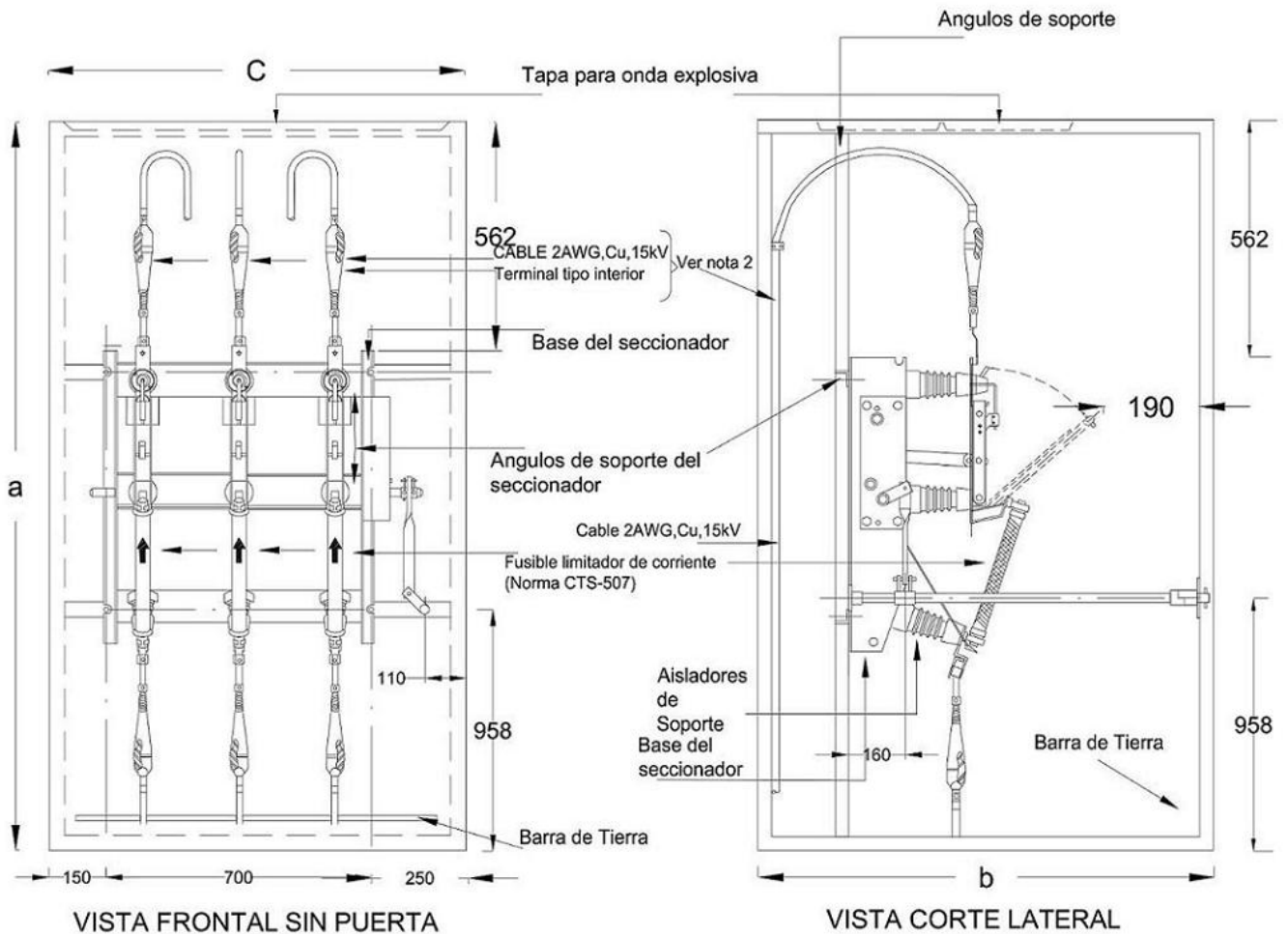


Esta información ha sido extractada de la plataforma Likinormas de Enel Colombia en donde se encuentran las normas y especificaciones técnicas. Consulte siempre la versión actualizada en <https://likinormas.enelcol.com.co>





FIGURA 1 CELDA DE PROTECCIÓN PARA MT (VISTA INTERNA FRONTAL Y LATERAL)



NOTAS

1-Distancia mínimas entre fase y tierra 190 mm.
2-Cuando se utilizan dos o más celdas de protección contiguas, la conexión eléctrica entre dichas celdas será en platina de cobre de capacidad adecuada o derivación desde los bornes de uno de los seccionadores

3-DIMENSIONES

a=(1800 a 2000 mm.)
b=1200mm.

NOTA: Esta norma aplica solo para instalaciones existentes, para proyectos nuevos de la red de uso general de Enel Colombia las celdas deben cumplir con la especificación **GSM001** MV RMU WITH SWITCH-DISCONNECTOR.