



CTS503-2 Disposición de equipos en la celda de M.T. Compacta duplex. Alternativa n°1 (Nivel 2) NORMA TÉCNICA

Revisión #:	Entrada en vigencia:
2	15 Mayo 2019

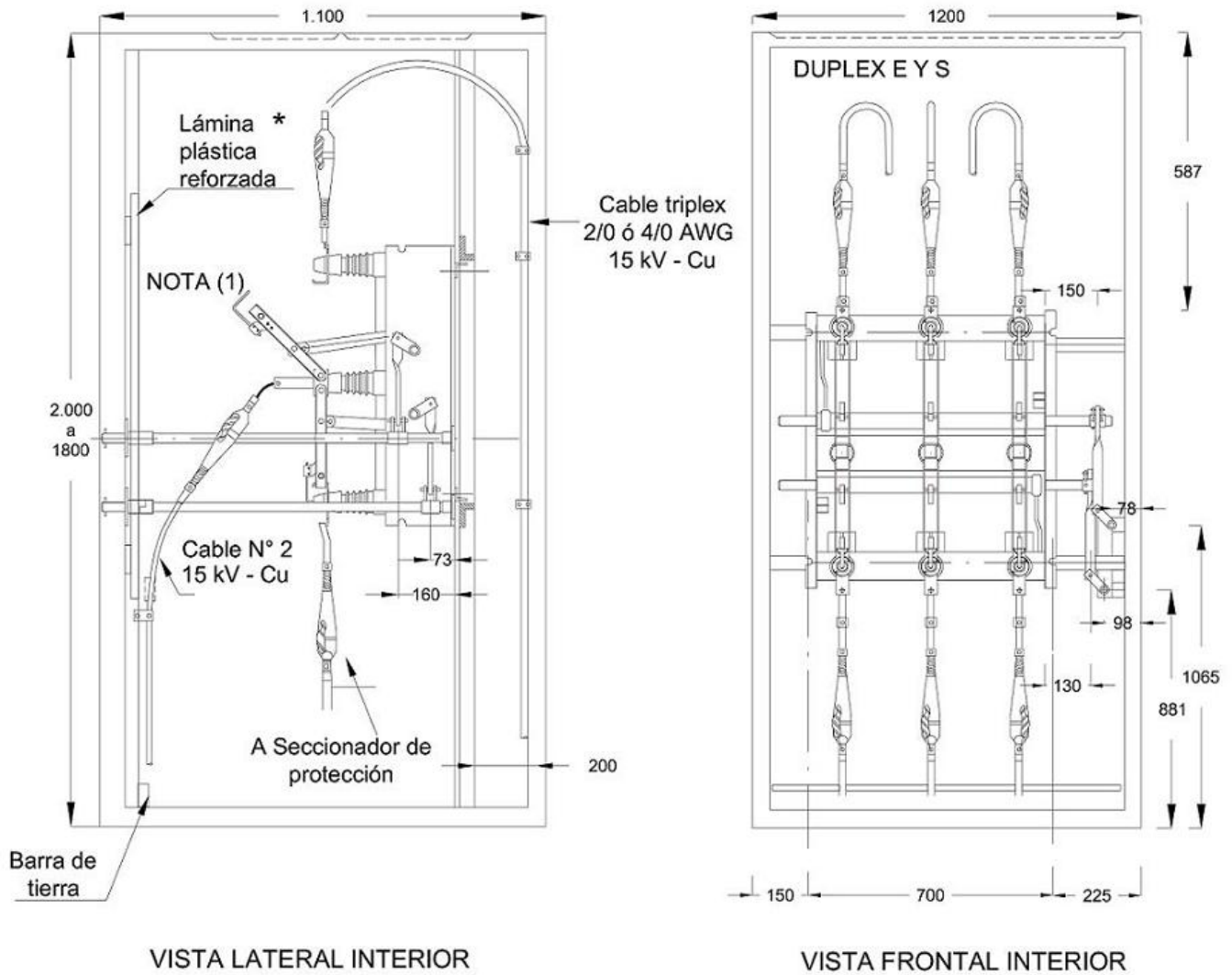


Esta información ha sido extractada de la plataforma Likinormas de Enel Colombia en donde se encuentran las normas y especificaciones técnicas. Consulte siempre la versión actualizada en <https://likinormas.enelcol.com.co>



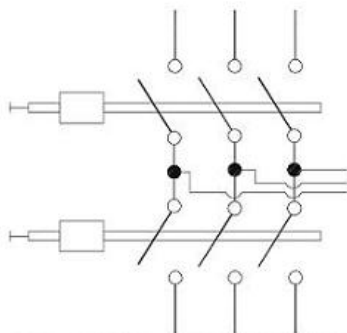


FIGURA 1 CELDA DUPLEX PARA MT (VISTA INTERNA FRONTAL Y LATERAL)



VISTA LATERAL INTERIOR

VISTA FRONTAL INTERIOR



ESQUEMA DE CONEXIONES

NOTAS:

*El dibujo es ilustrativo ya que el diseño específico depende del fabricante.

Terminal preformado de alta constante dieléctrica con distancias reducidas



NOTA: Esta norma aplica solo para instalaciones existentes, para proyectos nuevos de la red de uso general de Enel Colombia las celdas deben cumplir con la especificación [GSM001](#) MV RMU WITH SWITCH-DISCONNECTOR.