



CTS520-1 Diagrama unifilar. Centros de transformación de pedestal

NORMA TÉCNICA

Revisión #:	Entrada en vigencia:
2	10 Abril 2018



Esta información ha sido extractada de la plataforma Likinormas de Enel Colombia en donde se encuentran las normas y especificaciones técnicas. Consulte siempre la versión actualizada en <https://likinormas.enelcol.com.co>



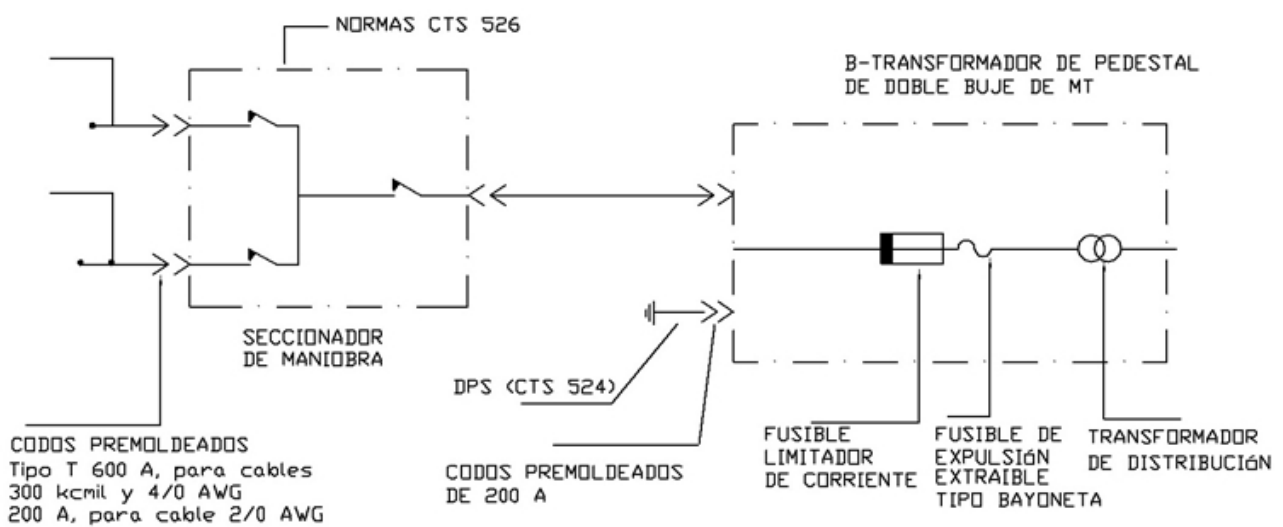
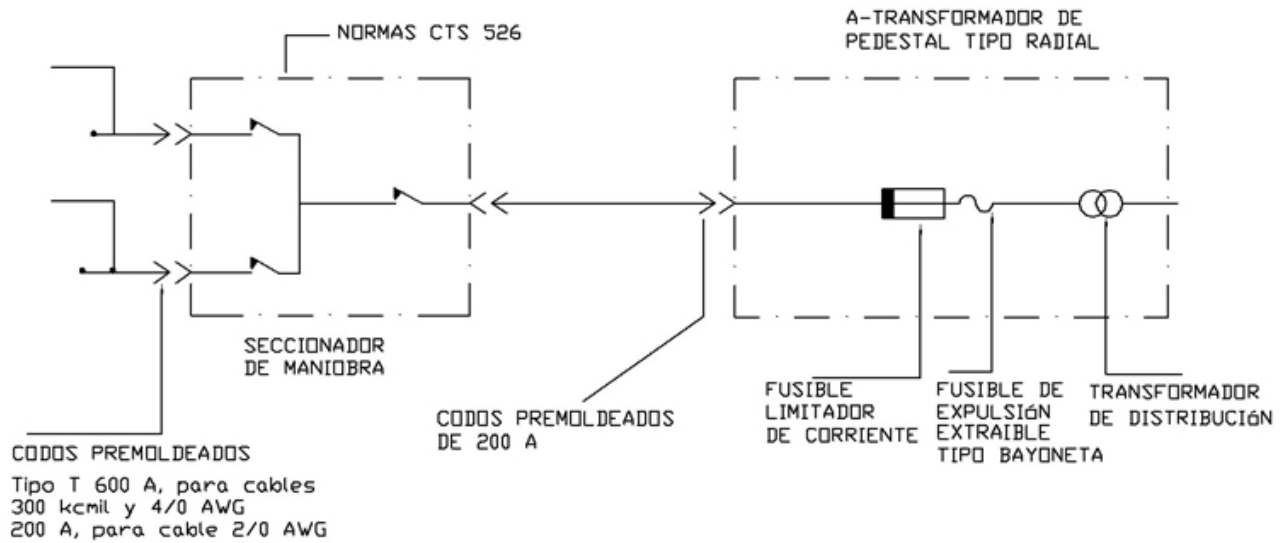


Figura 1

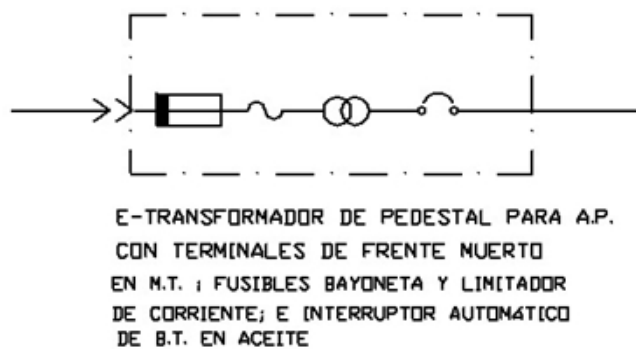
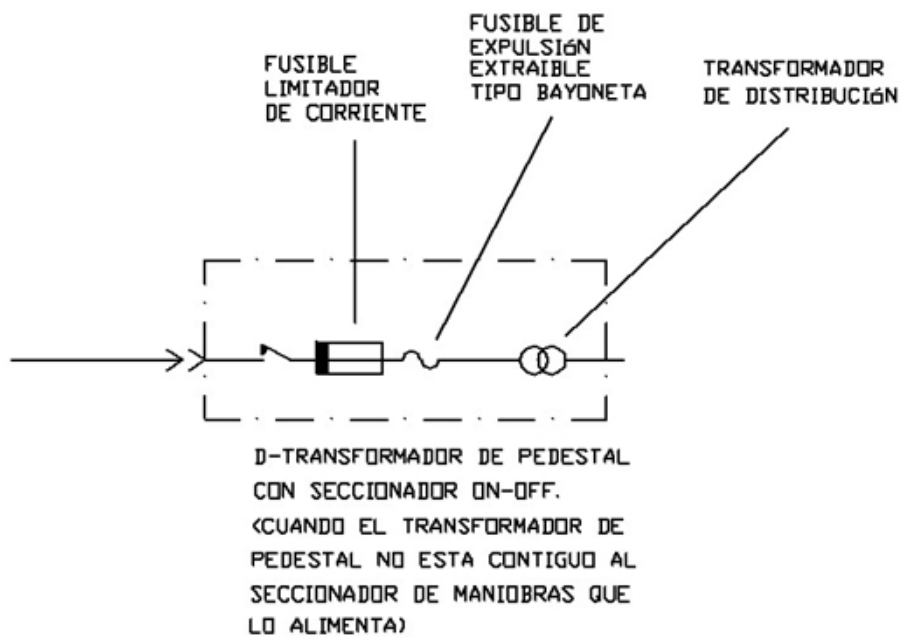
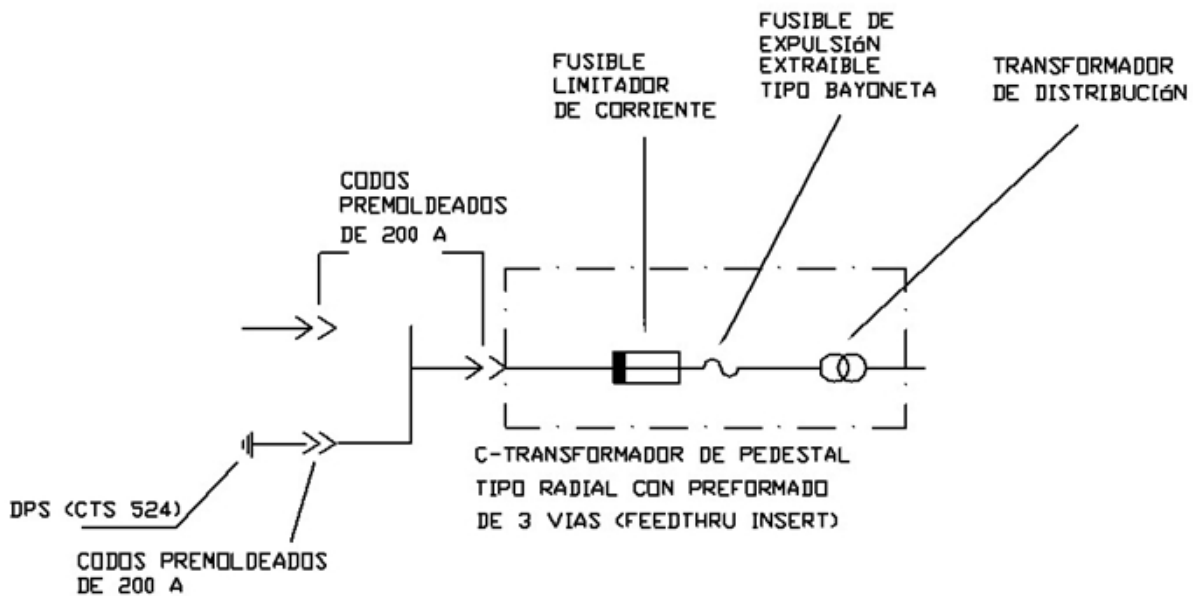




Figura 2

NOTA : Los transformadores tipo pedestal únicamente aplican para los casos que el tercero construya su propia infraestructura.