



CTS567 Centro de transformación industrial 34,5kV disposición interior con celdas SF6 de entrada

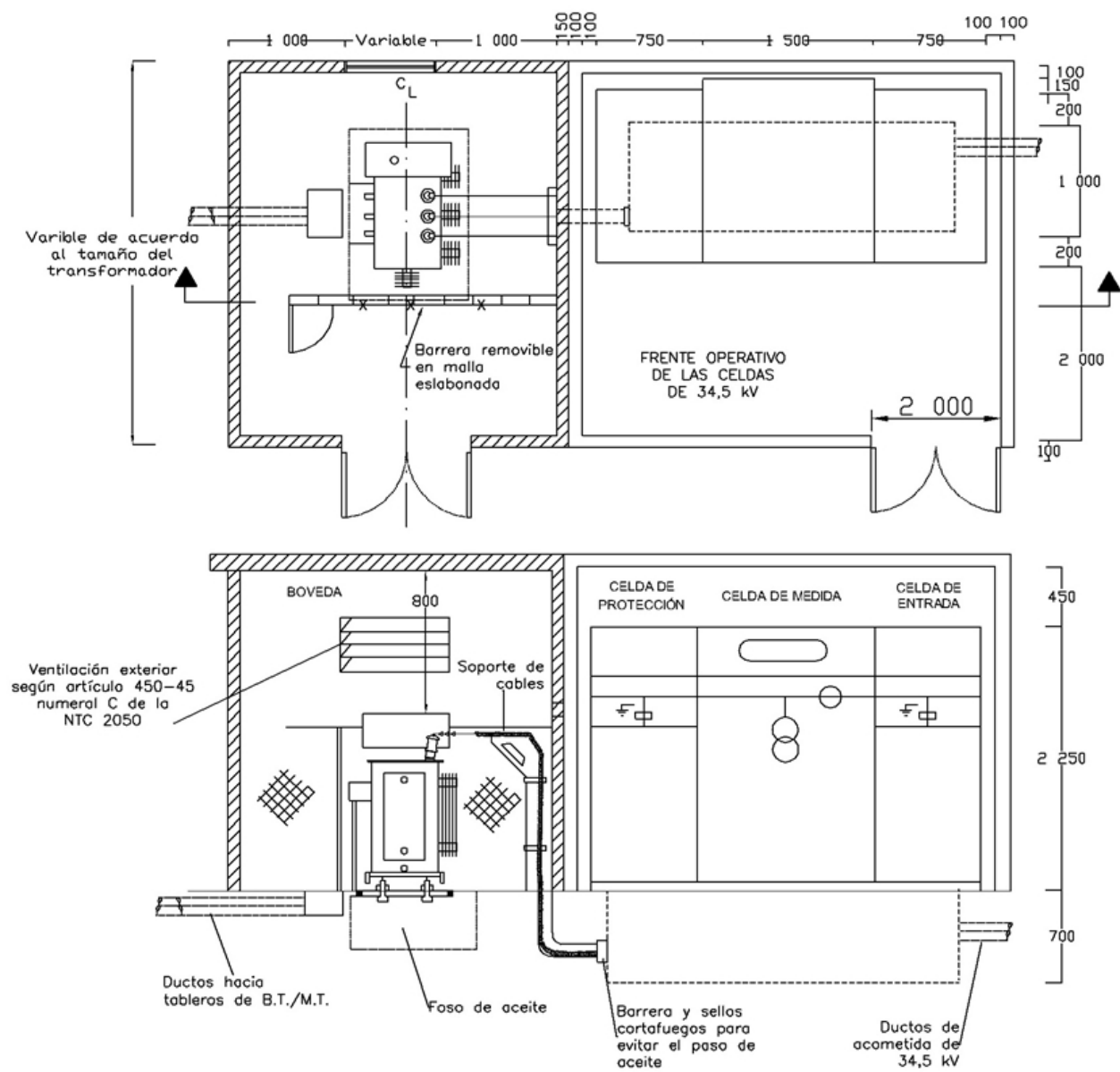
NORMA TÉCNICA

Revisión #:	Entrada en vigencia:
0	01 Octubre 2013



Esta información ha sido extractada de la plataforma Likinormas de Enel Colombia en donde se encuentran las normas y especificaciones técnicas. Consulte siempre la versión actualizada en <https://likinormas.enelcol.com.co>





NOTA: Las dimensiones indicadas dependen de los tamaños de los equipos.