



CTS519-3 Centro de transformación subterráneo. Transformador tipo seco con celdas de medida y protección (Nivel 2)

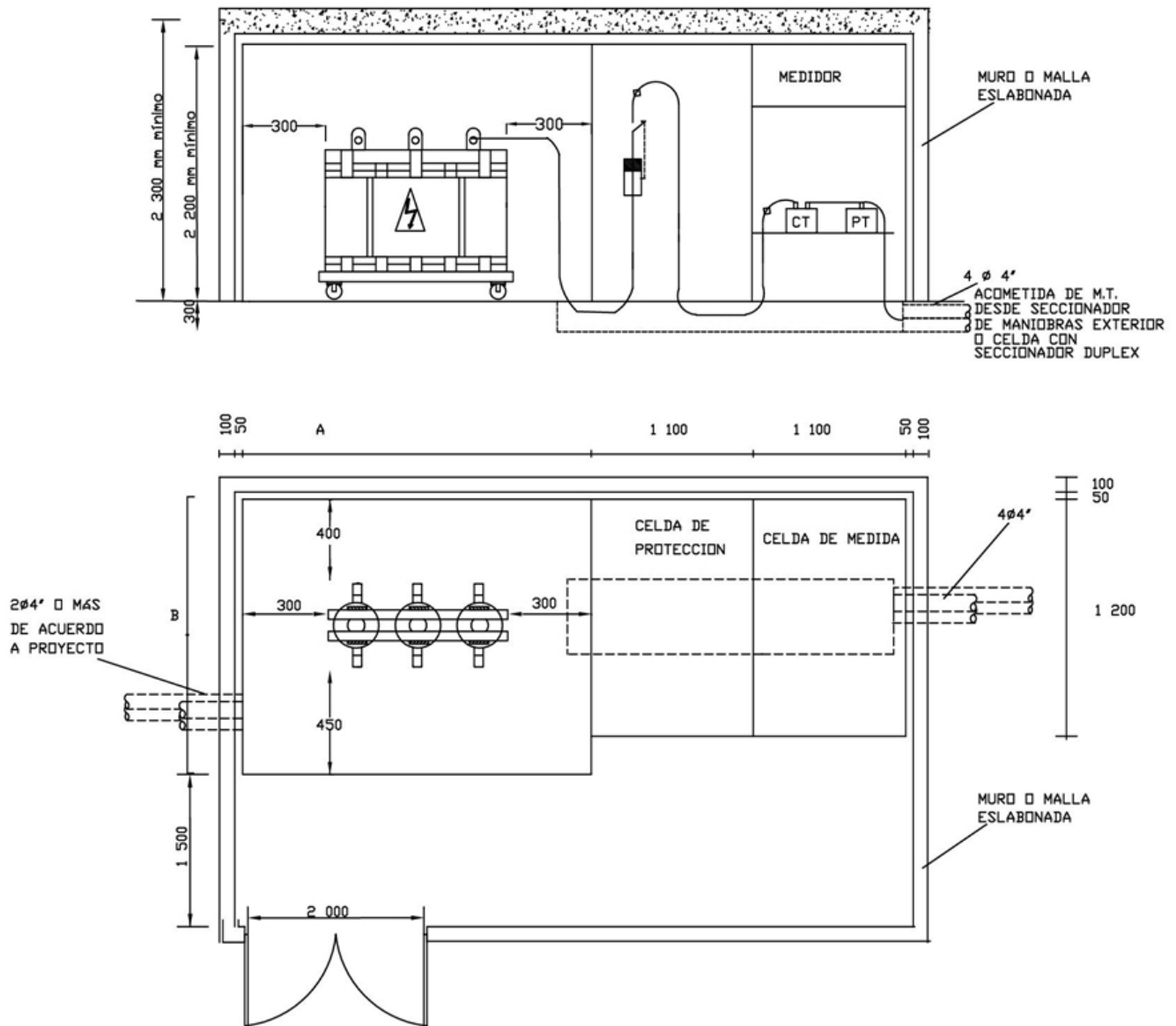
NORMA TÉCNICA

Revisión #:	Entrada en vigencia:
3	24 Mayo 2019



Esta información ha sido extractada de la plataforma Likinormas de Enel Colombia en donde se encuentran las normas y especificaciones técnicas. Consulte siempre la versión actualizada en <https://likinormas.enelcol.com.co>





NOTAS:

1. Dimensiones en mm.
2. Para los diseños, uso e instalación en la infraestructura eléctrica de uso general de ENEL-Enel Colombia sólo se permite la utilización de Transformadores en aceite.
3. Para proyectos nuevos de la red de uso general de Enel Colombia las celdas deben cumplir con las especificaciones [GSM001 MV RMU WITH SWITCH-DISCONNECTOR](#) y [GSCM004 MV](#).