



CTS519-9 Centro de transformación subterráneo. Disposición con celda RMU en SF6 y transformador seco (Nivel 2)

NORMA TÉCNICA

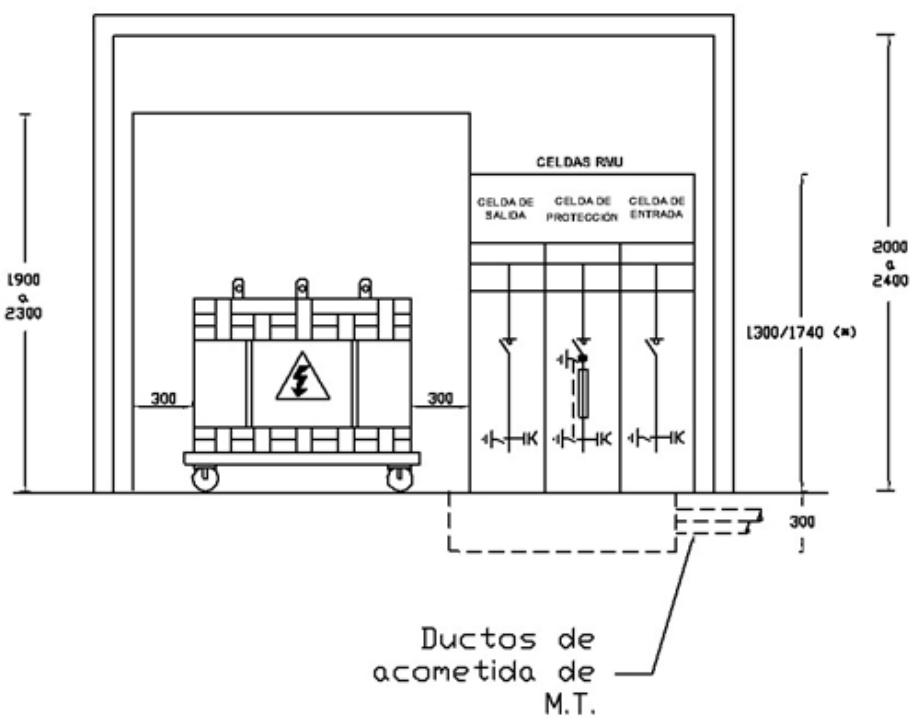
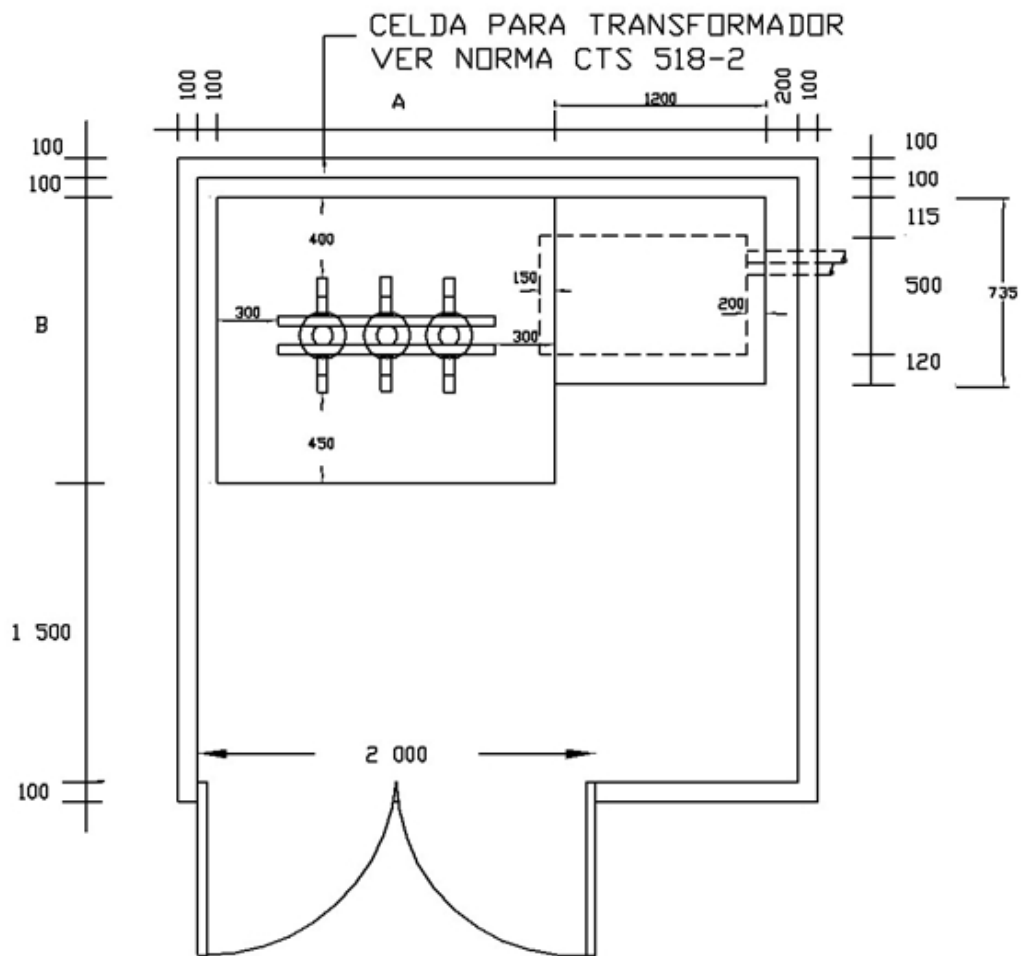
Revisión #:	Entrada en vigencia:
4	24 Mayo 2019



Esta información ha sido extractada de la plataforma Likinormas de Enel Colombia en donde se encuentran las normas y especificaciones técnicas. Consulte siempre la versión actualizada en <https://likinormas.enelcol.com.co>









NOTAS:

1. Dimensiones en milímetros.
2. Celda SF6 del tipo Ring Main Unit (RMU) con dos funciones de línea (E/S) más una función de protección con fusibles.
3. El local tendrá las medidas de la celda triplex en aire para intercambiar equipos.
4. Altura de la celda (*) cuando no se dispone de cárcamo y posee base propia.
5. *Para los diseños, uso e instalación en la infraestructura eléctrica de uso general de ENEL-Enel Colombia sólo se permite la utilización de Transformadores en aceite.*
6. Para proyectos nuevos de la red de uso general de Enel Colombia las celdas deben cumplir con las especificaciones [GSM001](#) MV RMU WITH SWITCH-DISCONNECTOR y [GSCM004](#) MV