



CTS512 Alimentadores a centros de transformación con bypass y seccionador de transferencia

NORMA TÉCNICA

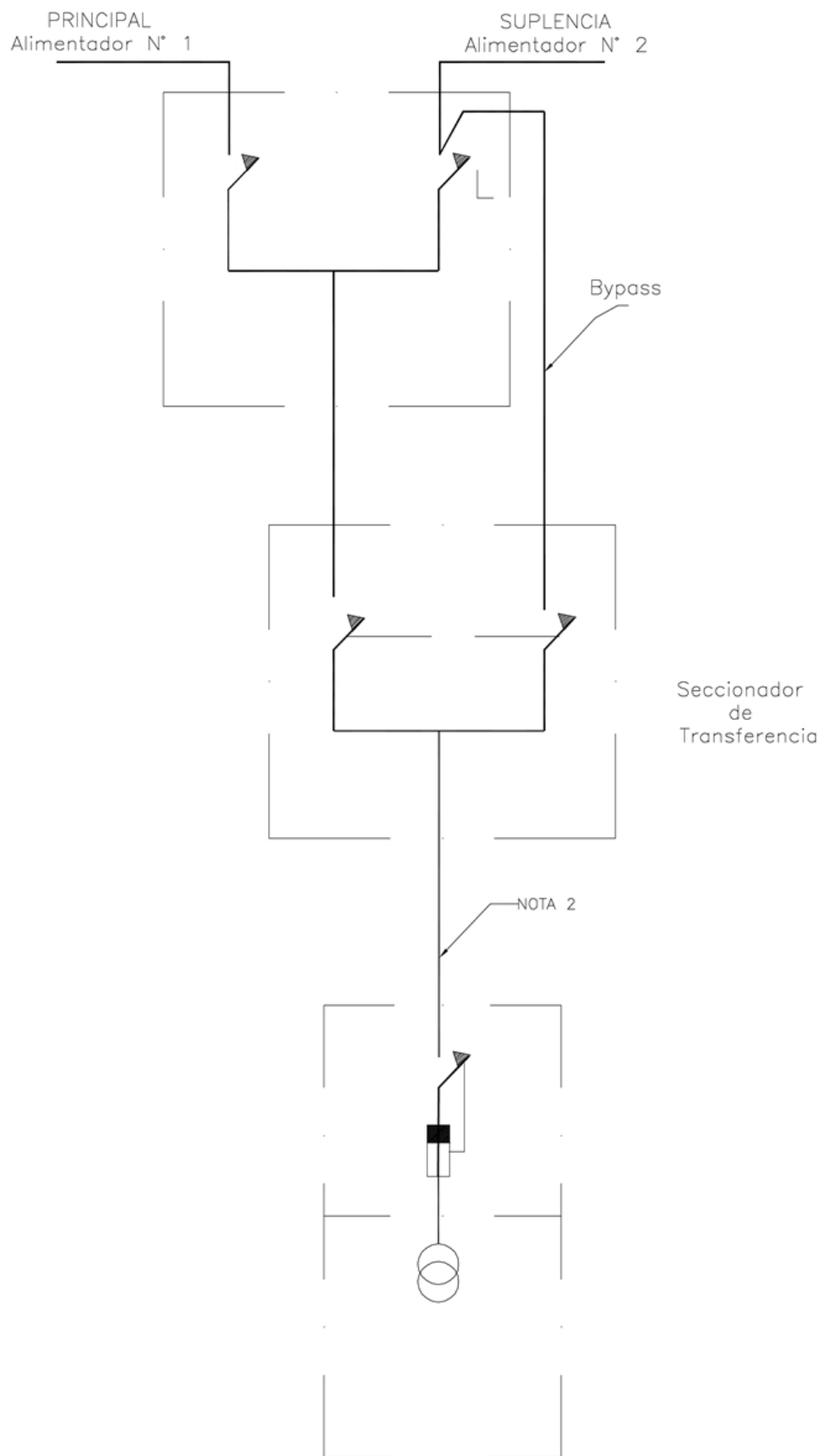
Revisión #:	Entrada en vigencia:
0	11 Junio 1999



Esta información ha sido extractada de la plataforma Likinormas de Enel Colombia en donde se encuentran las normas y especificaciones técnicas. Consulte siempre la versión actualizada en <https://likinormas.enelcol.com.co>









NOTAS

1. este diagrama aplica a alimentadores N.1 y N.2 con disponibilidad de carga de tal forma que el seccionador de transferencia mantenga la suplencia, de los circuitos a través del bypass.
2. puede alimentar uno o más transformadores, con de celda de medida en M.T. cuando se requiera.