



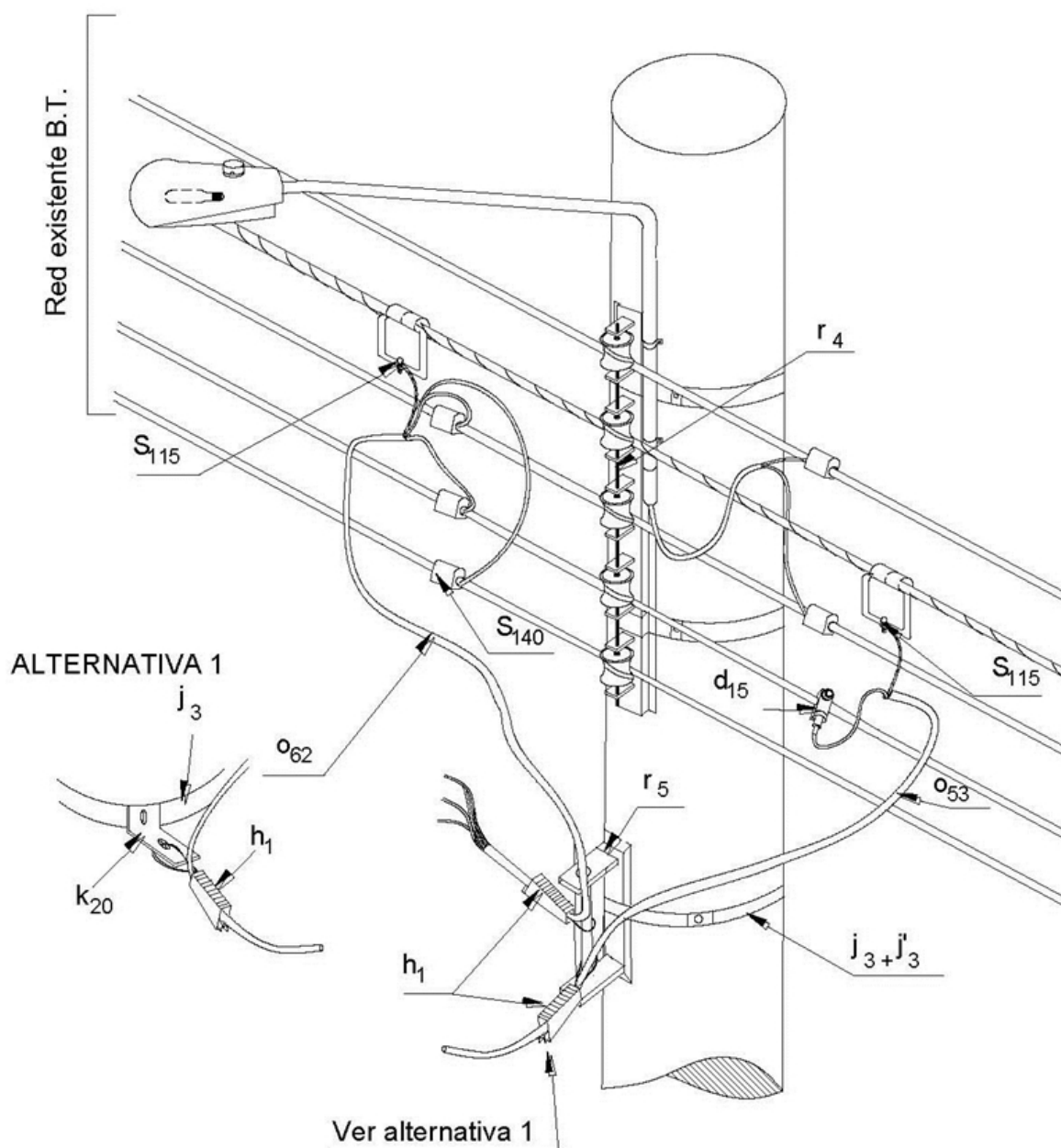
AE217 Acometida aérea de baja tensión con cable antifraude desde red abierta NORMA TÉCNICA

Revisión #:	Entrada en vigencia:
1	01 Junio 2003



Esta información ha sido extractada de la plataforma Likinormas de Enel Colombia en donde se encuentran las normas y especificaciones técnicas. Consulte siempre la versión actualizada en <https://likinormas.enelcol.com.co>





LISTA DE MATERIALES

SÍMB.	CANT.	CÓDIGO SAP	ESP. TÉCNICA	DESCRIPCIÓN
d ₁₅	1		ET-359	Conector dentado con porta fusible



h_1	2	6762323	ET-353	Tensor de acometidas (1)
j_3	1	6762433	ET-450	Metros de cinta de acero inoxidable 5/8"x 0,03"
j'_3	1	6764362	ET-450	Hebilla de acero inoxidable 5/8"
o_{53}	10		ET-110	Metros de cable de cobre aislado con neutro concéntrico 600 V 2x8 AWG
o_{62}	10	6762248	ET-112	Metros de cable de cobre para acometidas trifásicas 3x8+1x10 AWG
r_4	1	6762122	ET-417	Percha porta aislador 5 puestos 9 huecos
r_5	1	6762220	ET-417	Percha porta aislador de un puesto (3)
s_{115}	2	6763187	ET-356	Conector tipo cuña para acometida de BT (2)
s_{140}	5		ET-306	Conector de tornillo con chaqueta aislante (2)

ALTERNATIVAS:

- (1) El número de tensores de acometidas depende de la cantidad y calibre de las Acometidas.
- (2) Los conectores son una referencia, consultar las [ET-306](#) , [ET-356](#) para su selección.
- (3) Soporte para anclaje de acometidas k_{20} ([ET-420](#)) y cinta de acero inoxidable de 5/8".

NOTAS:

1. Esta norma se aplica en casos excepcionales, ya que debe derivarse desde la caja de [acometida](#) ver [AE216](#) .