



AE221 Instalación medidor monofásico en poste

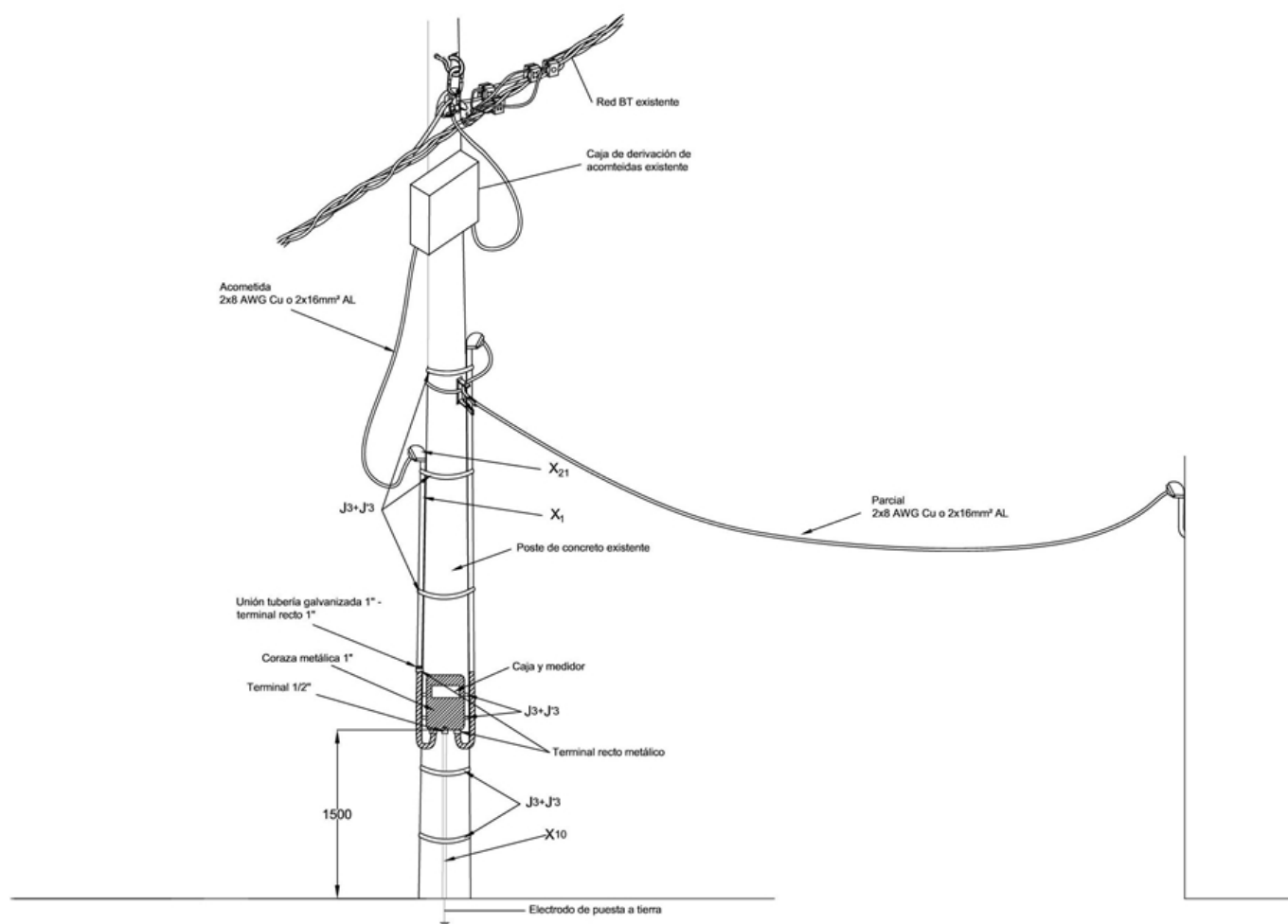
NORMA TÉCNICA

Revisión #:	Entrada en vigencia:
0	04 Mayo 2020



Esta información ha sido extractada de la plataforma Likinormas de Enel Colombia en donde se encuentran las normas y especificaciones técnicas. Consulte siempre la versión actualizada en <https://likinormas.enelcol.com.co>





NOTA: Dimensiones en mm

LISTA DE MATERIALES

SIMBOLO	CODIGO	ESP. TÉCNICA	CANTIDAD	DESCRIPCION
CM ₁	280022	ET-901	1	Caja Medidor monofásico Tapa Extraíble Perno Seg1/4"
CM ₁₆	163130		1	Sello de seguridad ancla azul
f ₂	201017	ET-490	1	Varilla Pat. 5/8"x2.44m cobrizada con conector
h ₁	251380	ET-353	1	Tensor acometida monofásica y/o trifásica
j' ₃	780351	ET-450	7	Hebilla de acero inoxidable 5/8"
j ₃	780182	ET-450	7	Metros de cinta de acero inoxidable 5/8"x 0,03"
k ₂₀	251381	ET-420	1	Soporte Anclaje Tensor acometida aérea
M ₂₀	510265		1	Medidor Electrónico 1F,2H, 5/100A,120V Cl1
o ₄₉	330639	E-BT-003	30	Metros de cable concéntrico Al 2x16 mm ² aislado 600V
p ₃	230955	GSS002/41	1	Poste de concreto 10 m 1050 kg (1)



X ₁	163158	ET-601	2	Tubo de 1" x 3m galvanizado
X ₁₀	163156	ET-601	0.5	Tubo de 1/2"x3m galvanizado
X ₂₁	640452	ET-605	2	Capacete galvanizado para tubería 1"
	130536		1	Interruptor Termomagnético Monopolar 50A 120V
			2	Unión de tubería galvanizada 1"
			4	Terminal recto para tubería galvanizada 1"
			1	Metros de coraza conduit metálica 1"
			1	Terminal recto para tubería galvanizada 1/2"
	310419		2	Alambre 8 AWG Cu blando desnudo

ALTERNATIVAS :

(1) Poste de fibra ([ET205](#)) o metálico ([ET208](#)). El poste que aparece en la lista es una referencia, consultar la norma [LA 010-1](#) para su selección adecuada.