



AE203-2 Acometida - Esquema de conexión para caja de dos medidores monofásicos NORMA TÉCNICA

Revisión #:	Entrada en vigencia:
1	02 Julio 2013



Esta información ha sido extractada de la plataforma Likinormas de Enel Colombia en donde se encuentran las normas y especificaciones técnicas. Consulte siempre la versión actualizada en <https://likinormas.enelcol.com.co>





ACOMETIDA COMPARTIDA CONDUCTOR CONCÉNTRICO (DOS FASES Y UN NEUTRO)

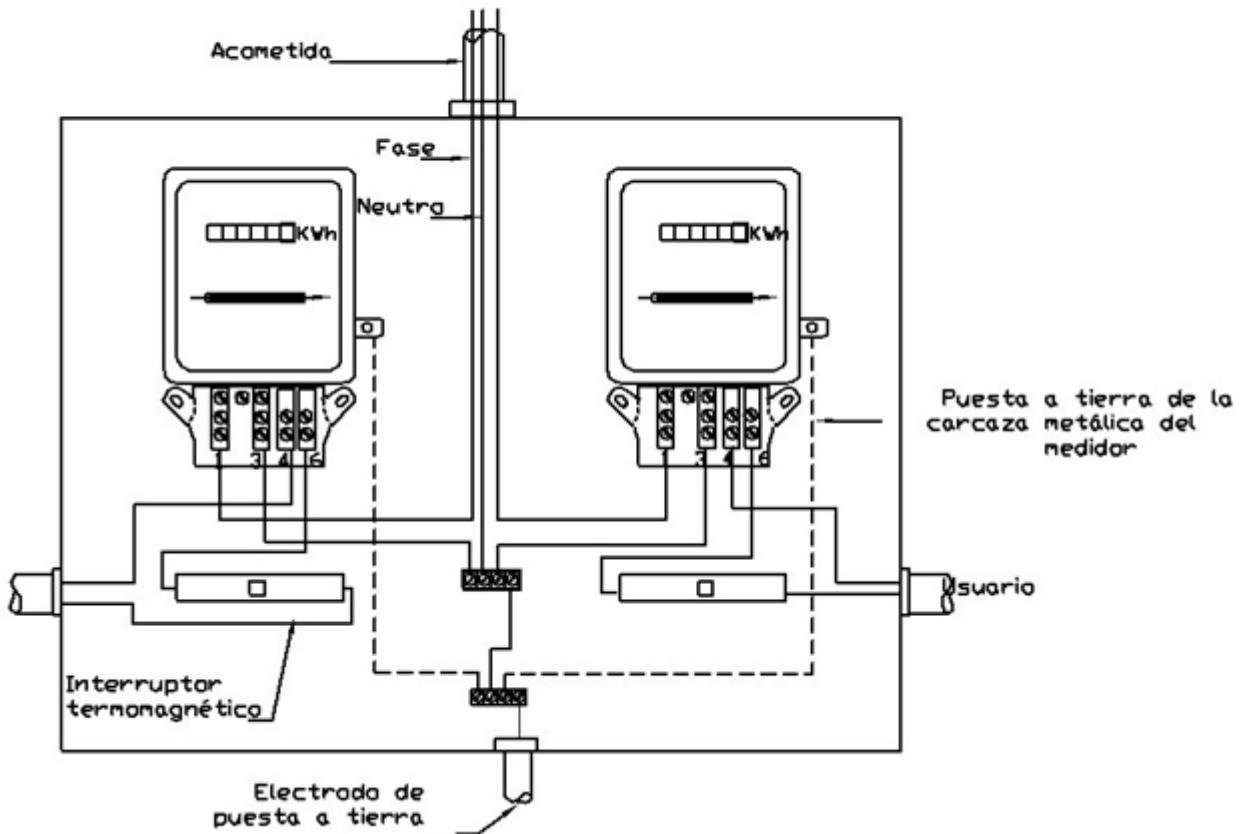


Figura 1

NOTA: Para inmuebles bifamiliares con frente común.



ACOMETIDAS INDEPENDIENTES

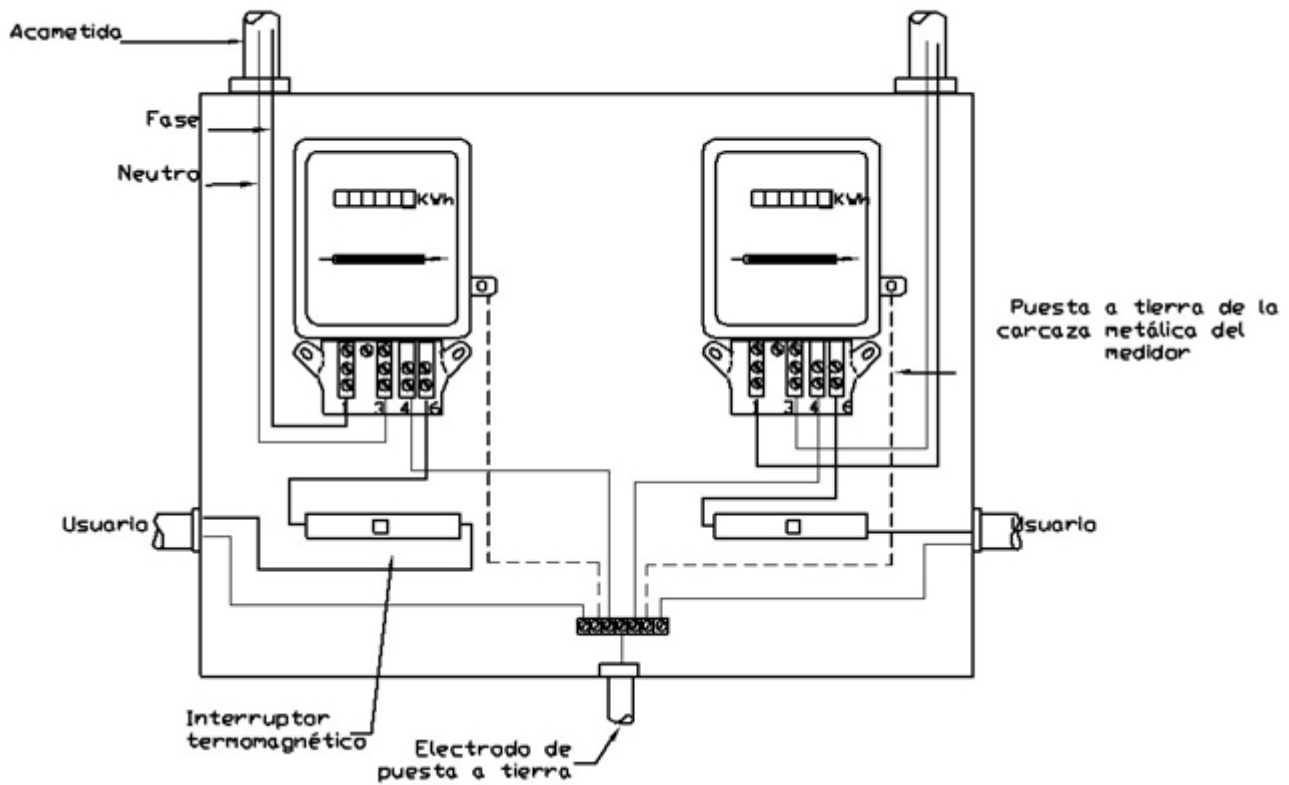


Figura 2

NOTA: Para inmuebles bifamiliares con frente independiente.