



# AE294 Instalación equipo de medida en MT compacto / combinado para provisional obra NORMA TÉCNICA

<b>Revisión #:</b>	<b>Entrada en vigencia:</b>
1	26 Agosto 2015

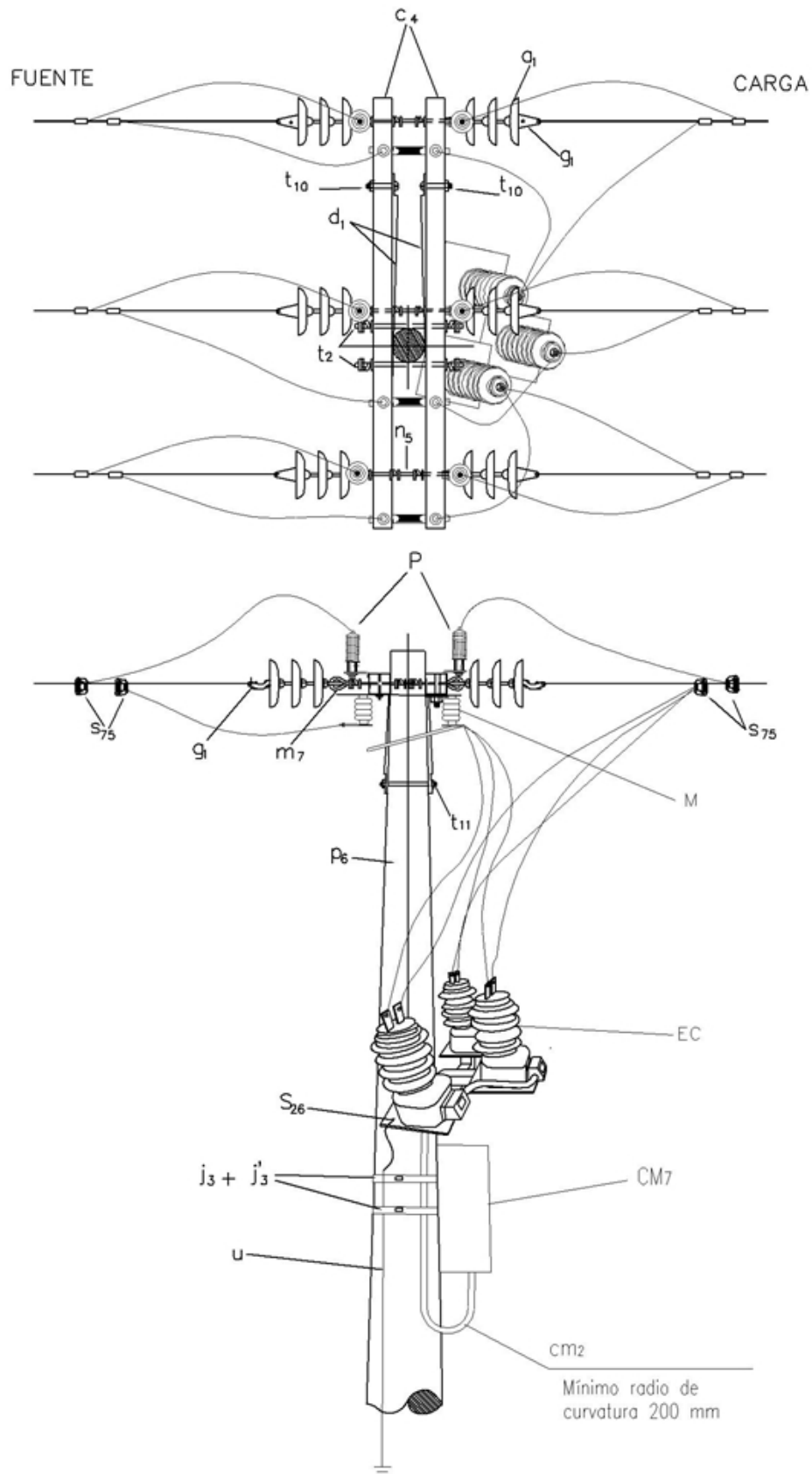


Esta información ha sido extractada de la plataforma Likinormas de Enel Colombia en donde se encuentran las normas y especificaciones técnicas. Consulte siempre la versión actualizada en <https://likinormas.enelcol.com.co>





**MONTAJE DE EQUIPO DE MEDIDA EN MEDIA TENSIÓN COMPACTO / COMBINADO (CT's Y PT's)  
Caso cliente (Construcción tangencial)**





## LISTADO DE MATERIALES

SÍMB.	CANT.	CÓDIGO	ESP. TÉCNICA	DESCRIPCIÓN
a <sub>1</sub>	12	6762327	E-MT-011	Aislador de suspensión ANSI 52-1 (1)
c <sub>4</sub>	2	6762481	ET401	Cruceta de madera de 2,5 m
d <sub>1</sub>	4	6762466	ET405	Diagonal metálica en varilla tipo 1
g <sub>1</sub>	6	6762180	ET350	Grapa terminal tipo recto para cable
M	3	6762301	ET513	Seccionador monopolar de 400 A - 15 kV tipo cuchilla
m <sub>7</sub>	3	6762209	ET454	Tuerca de ojo alargado 5/8"
n <sub>5</sub>	3	6762181	ET461	Perno de ojo tipo 5 (5/8" x 545 mm)
P	6	6781248	E-MT-031	DPS - Descargador de sobretensión óxido metálico 12 kV , 10 kA
p <sub>6</sub>	1	6762467	ET201	Poste de concreto de 12 m 1050 kg (2)
EC	1			Equipo compacto / combinado (CT's + PT's)
s <sub>26</sub>	3			Conector tipo tornillo para puesta a tierra
s <sub>75</sub>	14		ET356	Conector tipo tipo cuña
t <sub>2</sub>	2	6762255	ET455	Esparrago de 16 x508 mm (5/8" x 20")
u	2			Accesorios para puesta a tierra (3)
t <sub>11</sub>	1	6762251	ET457	Tornillo de acero galvanizado 5/8" x 8"
t <sub>10</sub>	4	6762213	ET457	Tornillo de acero galvanizado 5/8" x 5"
j <sub>3</sub>	4	6762433	ET450	Metros de cinta en acero inoxidable de 5/8"X100 pies
j <sub>3</sub>	2	6764362	ET450	Hebilla 5/8" de acero inoxidable
CM <sub>7</sub>	1	6778416		Caja embutida para medidor de macromedición



cm <sub>2</sub>	4	6769258		Cable multiconductor 12 x 12 AWG, 600 V
-----------------	---	---------	--	---

#### ALTERNATIVAS:

1. [Aislador](#) polimérico de suspensión 15 kV horquilla-ojo (Código 6762292).
2. Poste de concreto de 12 m 1050 kg con [puesta a tierra](#) inmersa en el concreto [ET215](#) (Código 6794547).
3. Kit de [puesta a tierra](#) MT en acero inoxidable [ET492](#) (Codigo 6790991)

#### NOTAS:

- Los descargadores de sobretensiones para líneas de 11.4kV y 13.2 kV serán de óxido metálico 12 kV, 10 kA.
- La referencia y capacidad del equipo compacto / combinado depende de los criterios de diseño.

#### RECOMENDACIONES PARA INSTALACIÓN Y OPERACIÓN:

- Realizar el cierre o apertura de cada juego de seccionadores de forma simultánea al momento de energizar o desenergizar el equipo.
- Instalar una [tierra](#) para el equipo compacto / combinado y otra [tierra](#) para los descargadores de sobretensiones, las dos puestas a [tierra](#) se aterrizan en mismo punto.
- La [resistencia de puesta a tierra](#) debe ser menor a 10 Ohm.