



AE203-1 Acometida - Esquema de conexión para caja de medidor monofásico y bifásico

NORMA TÉCNICA

Revisión #:	Entrada en vigencia:
2	03 Julio 2014

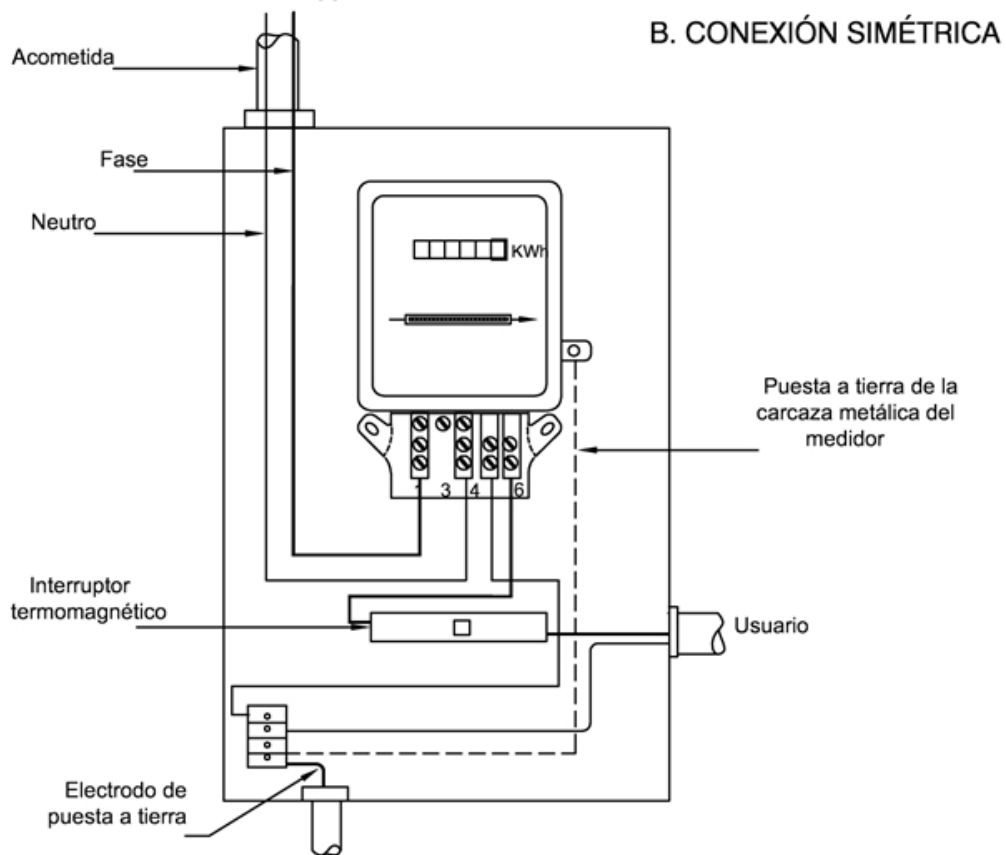
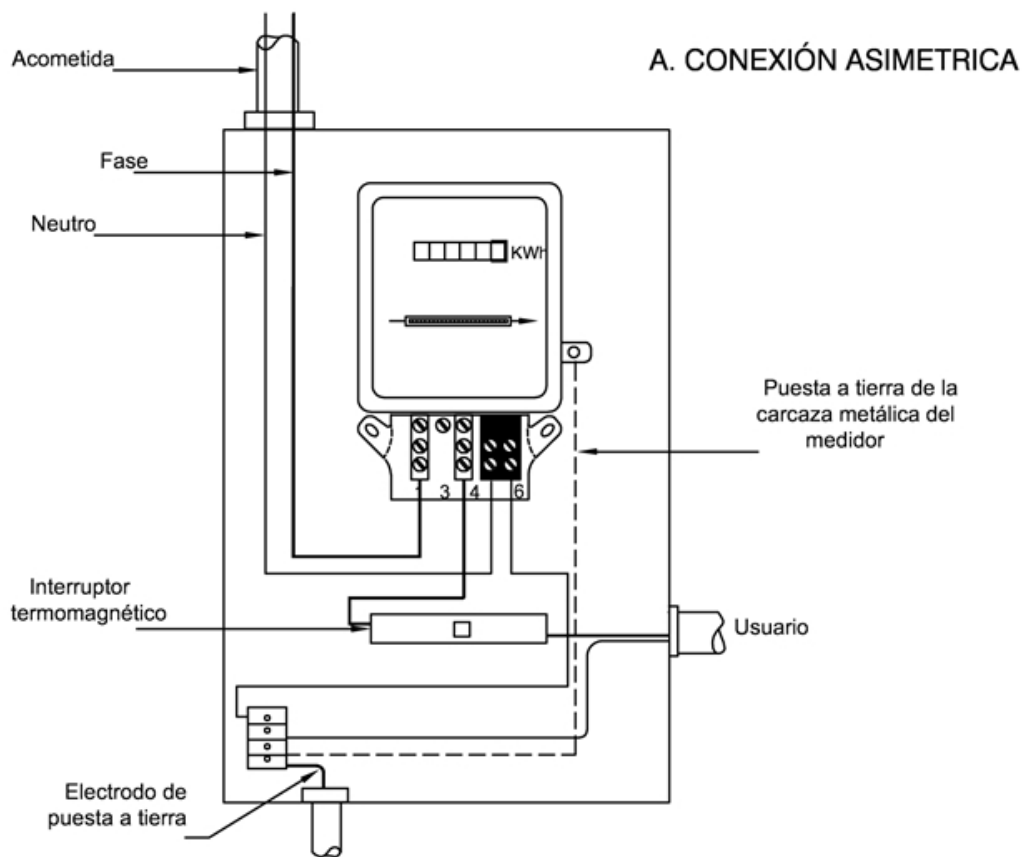


Esta información ha sido extractada de la plataforma Likinormas de Enel Colombia en donde se encuentran las normas y especificaciones técnicas. Consulte siempre la versión actualizada en <https://likinormas.enelcol.com.co>





CONEXIÓN PARA MEDIDOR MONOFÁSICO





CONEXIÓN ASIMÉTRICA PARA MEDIDOR BIFÁSICO

