



AE324-1 Diagramas unifilares donde se localiza la celda de medida en 11,4, 13,2 ó 34,5 kv

NORMA TÉCNICA

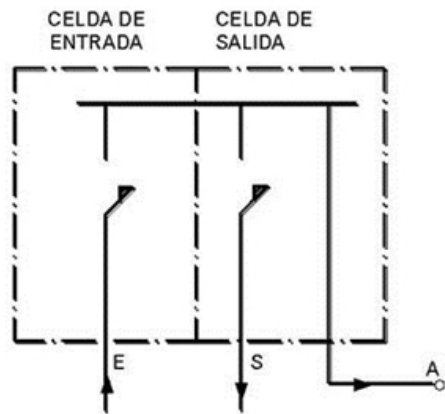
Revisión #:	Entrada en vigencia:
1	10 Agosto 2001



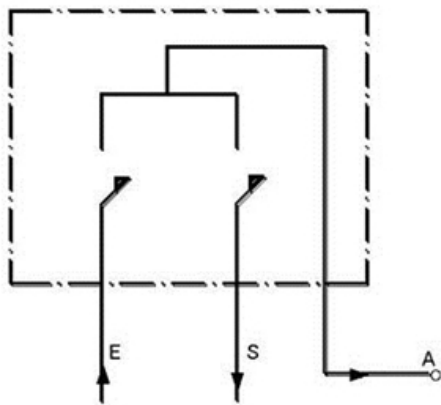
Esta información ha sido extractada de la plataforma Likinormas de Enel Colombia en donde se encuentran las normas y especificaciones técnicas. Consulte siempre la versión actualizada en <https://likinormas.enelcol.com.co>







CELDA CON SECCIONADOR DUPLEX



SECCIONADOR (CAJA) DE MANIOBRAS

