



AE328-1 Celda de medida en 11,4 y 13,2 kV. Obra civil

NORMA TÉCNICA

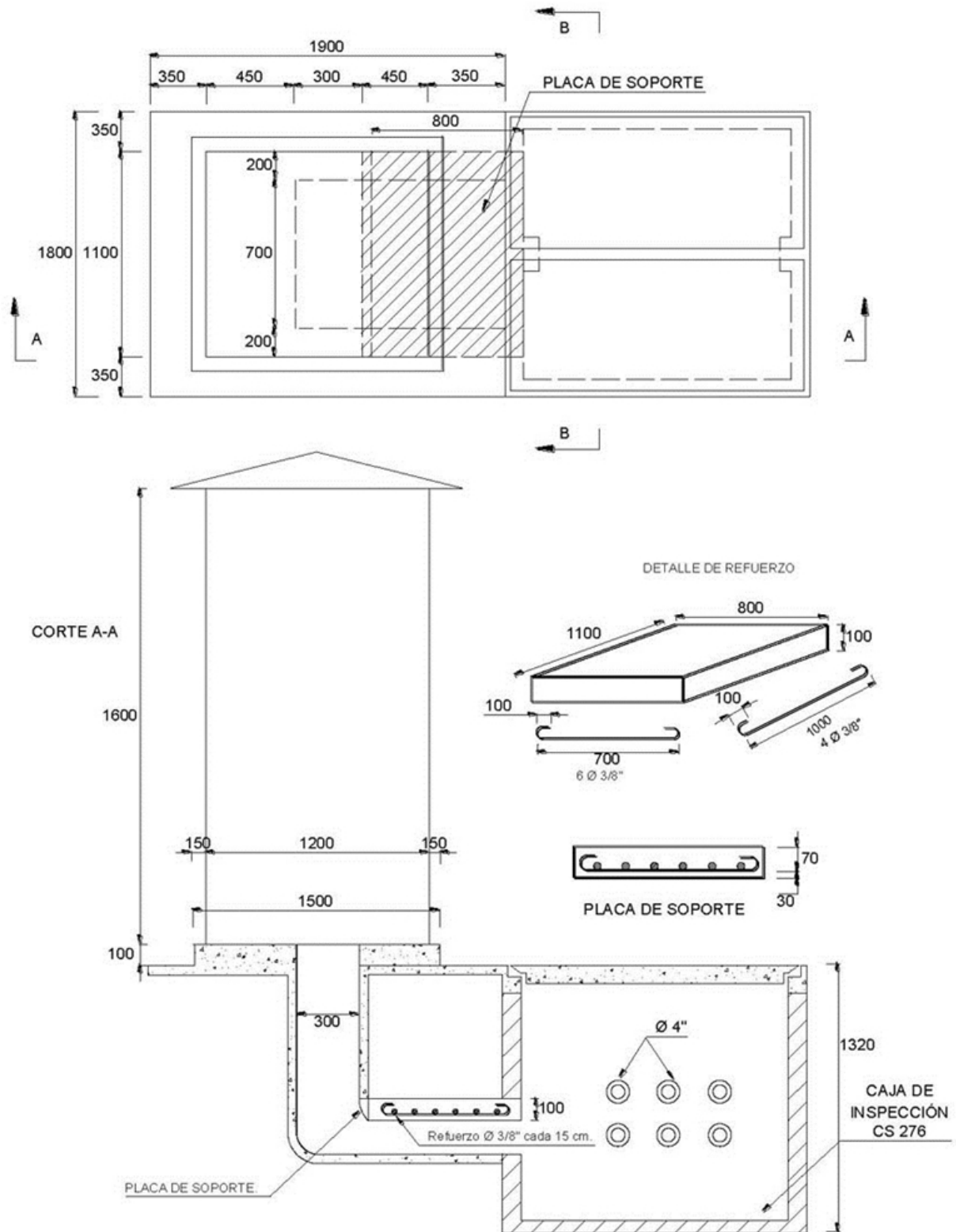
Revisión #:	Entrada en vigencia:
1	02 Diciembre 2009

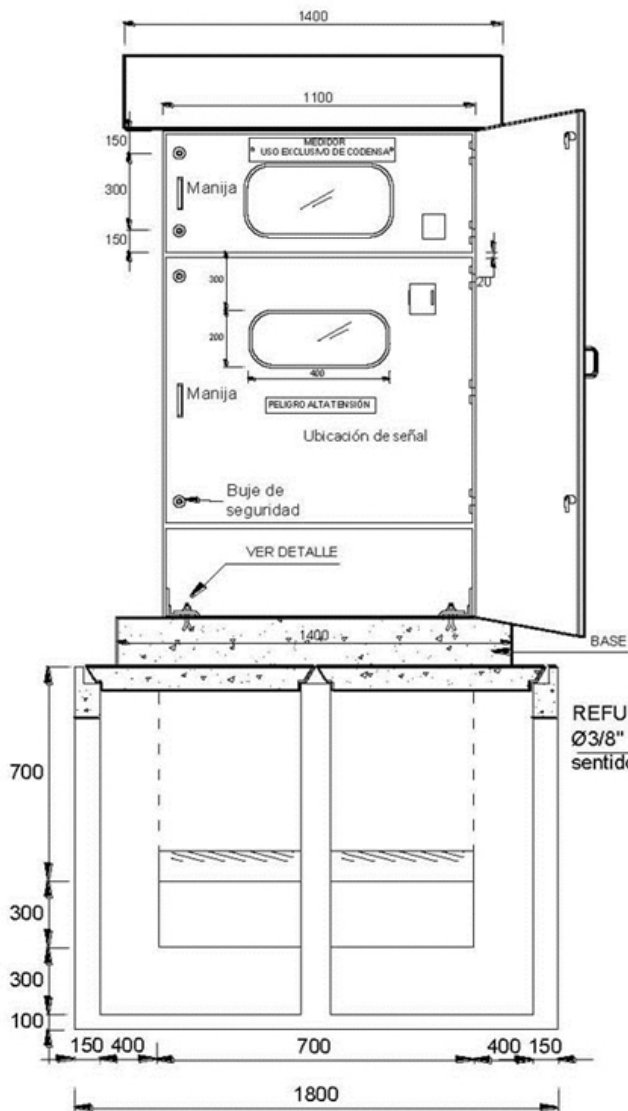


Esta información ha sido extractada de la plataforma Likinormas de Enel Colombia en donde se encuentran las normas y especificaciones técnicas. Consulte siempre la versión actualizada en <https://likinormas.enelcol.com.co>





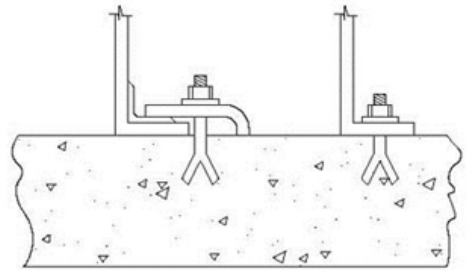




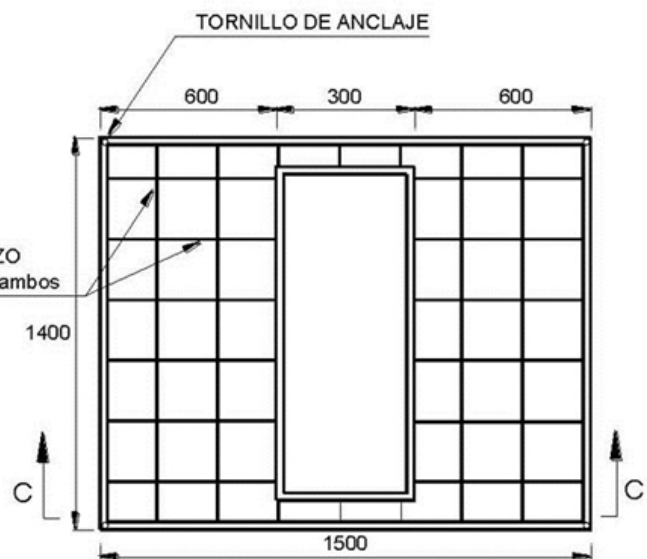
CORTE B-B

NOTAS:

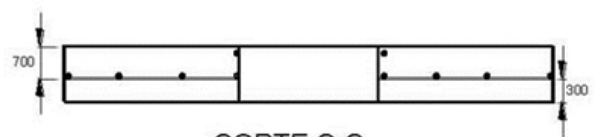
- Varillas de 3/8"
- Concreto de 210 kg/cm².
- Se recomienda levantar la capa vegetal (50 cm aprox.)
- Colocar relleno compactado.
- Dimensiones en mm.



DETALLES TORNILLO DE ANCLAJE



REFUERZO TAPA BASE



CORTE C-C