



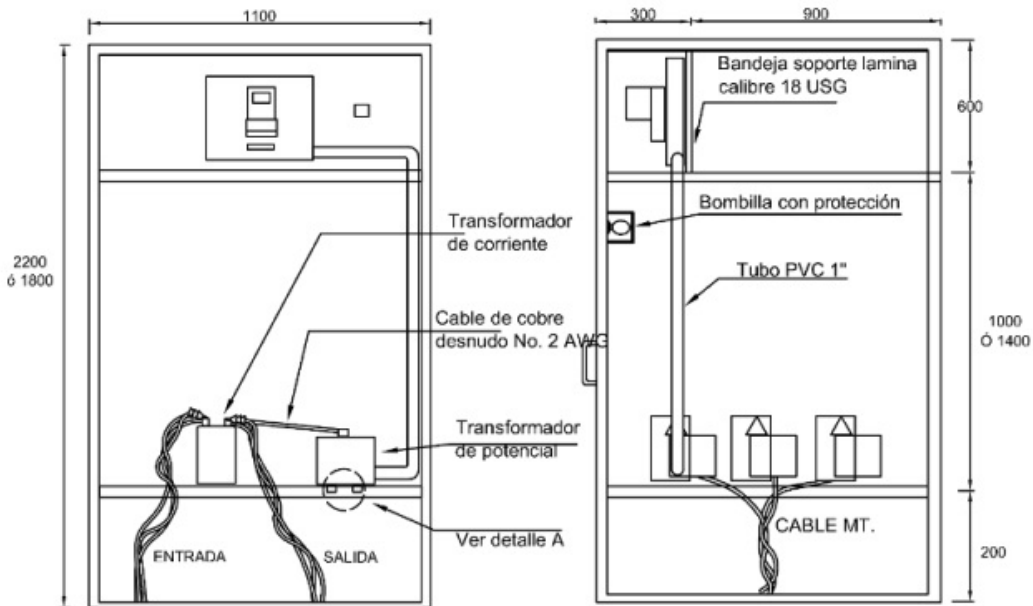
# AE325 Celda de medida en 11,4 y 13,2 kV NORMA TÉCNICA

<b>Revisión #:</b>	<b>Entrada en vigencia:</b>
1	02 Diciembre 2009



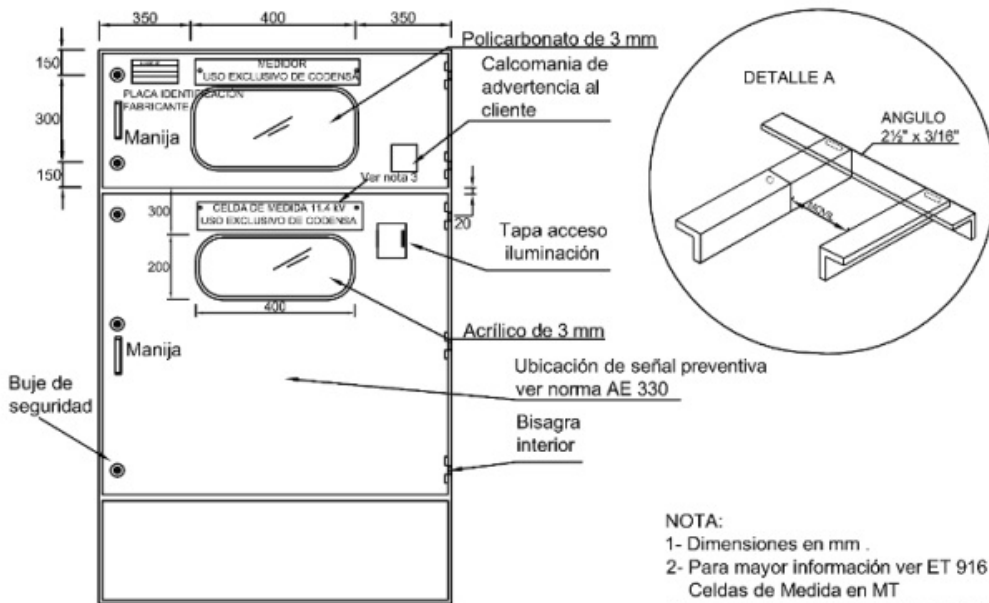
Esta información ha sido extractada de la plataforma Likinormas de Enel Colombia en donde se encuentran las normas y especificaciones técnicas. Consulte siempre la versión actualizada en <https://likinormas.enelcol.com.co>





VISTA FRONTAL SIN PUERTA

VISTA LATERAL



VISTA FRONTAL CON PUERTA

- NOTA:
- 1- Dimensiones en mm .
  - 2- Para mayor información ver ET 916 Celdas de Medida en MT
  - 3- El valor se cambiará por el nivel de tensión de la red (11.4 kV y 13.2 kV)