



AE310 Caja para protección de acometida

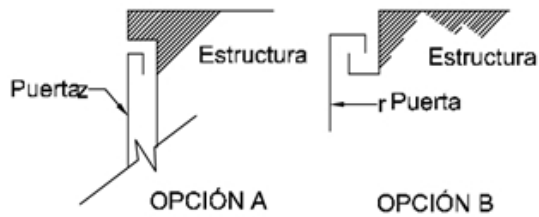
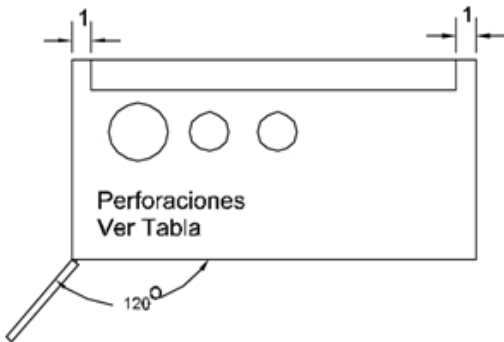
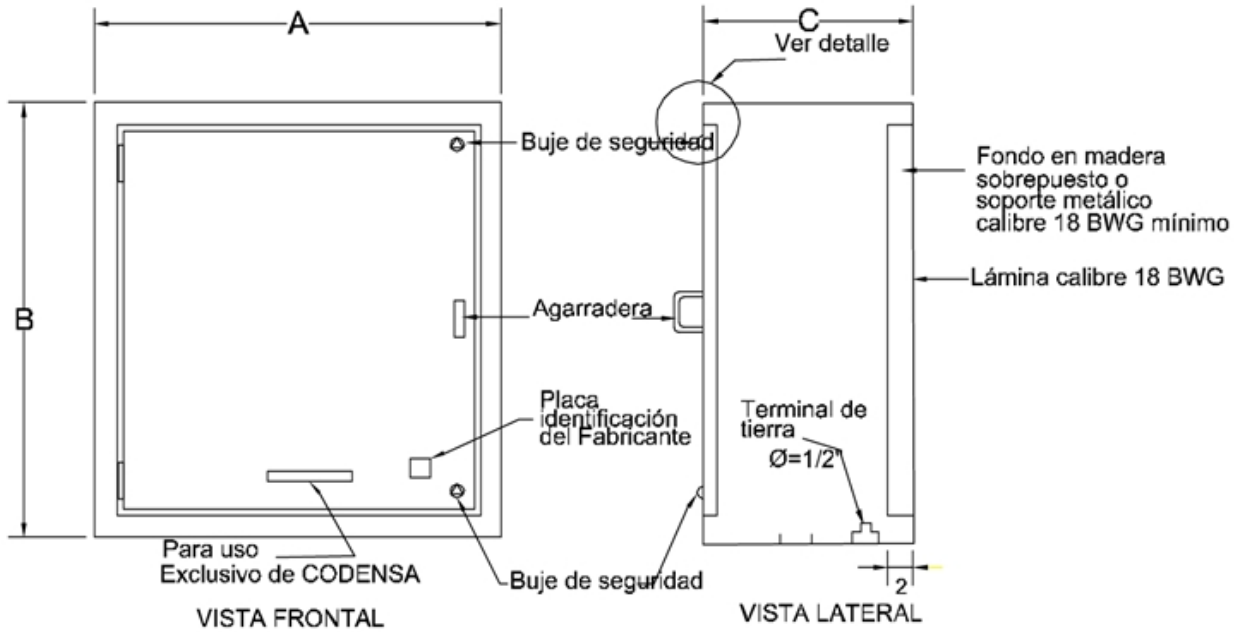
NORMA TÉCNICA

Revisión #:	Entrada en vigencia:
1	03 Mayo 2005



Esta información ha sido extractada de la plataforma Likinormas de Enel Colombia en donde se encuentran las normas y especificaciones técnicas. Consulte siempre la versión actualizada en <https://likinormas.enelcol.com.co>





DIMENSIONES					
kVA del Trafo	Dimensiones				
	30 45-75	112,5 150-225	300-400	500	
A	500	600	800	800	
B	500	600	800	1000	
C	200	200	300	400	
* Perforaciones	Ø 1"	2			
	Ø 1 1/2"	2			
	Ø 2"	1			
	Ø 3"	1	2	4	
	Ø 4"		2	3	4

DETALLE CIERRE DE PUERTAS

NOTAS:

- 1- Dimensiones en mm.
- 2- Esta caja con su interruptor automático se debe instalar para distancias mayores a 15 m entre el transformador y el armario de medidores.
- 3- Esta caja también puede ser instalada en la parte exterior de la celda del transformador en el local de la subestación.

* Estas son las perforaciones para el lado de la entrada o de la salida.

*La construcción e instalación de la caja de protección de acometidas debe cumplir con la sección 384, Paneles de Distribución, del Código Eléctrico Colombiano, norma NTC 2050



Nota: Esta norma reemplaza la AE 247 (Última revisión 20-03-2002)