



AE328 Celda de medida en 11,4 y 13,2 kV tipo intemperie

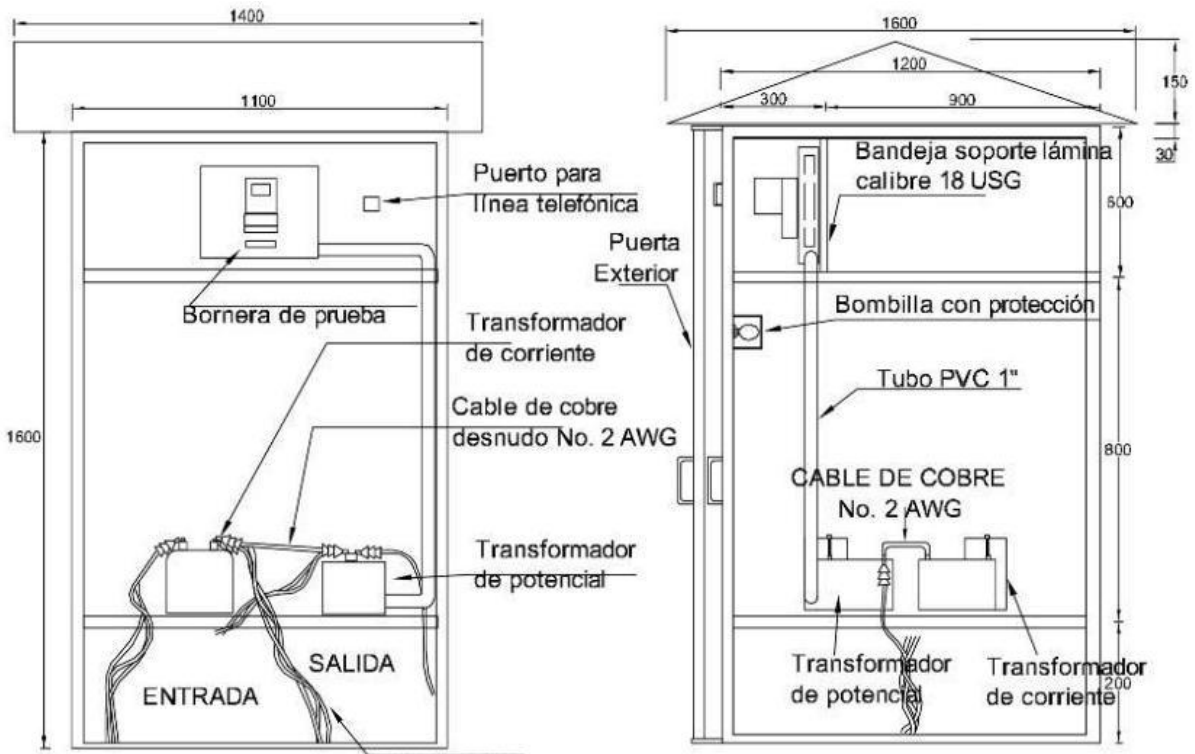
NORMA TÉCNICA

Revisión #:	Entrada en vigencia:
1	02 Septiembre 2009



Esta información ha sido extractada de la plataforma Likinormas de Enel Colombia en donde se encuentran las normas y especificaciones técnicas. Consulte siempre la versión actualizada en <https://likinormas.enelcol.com.co>



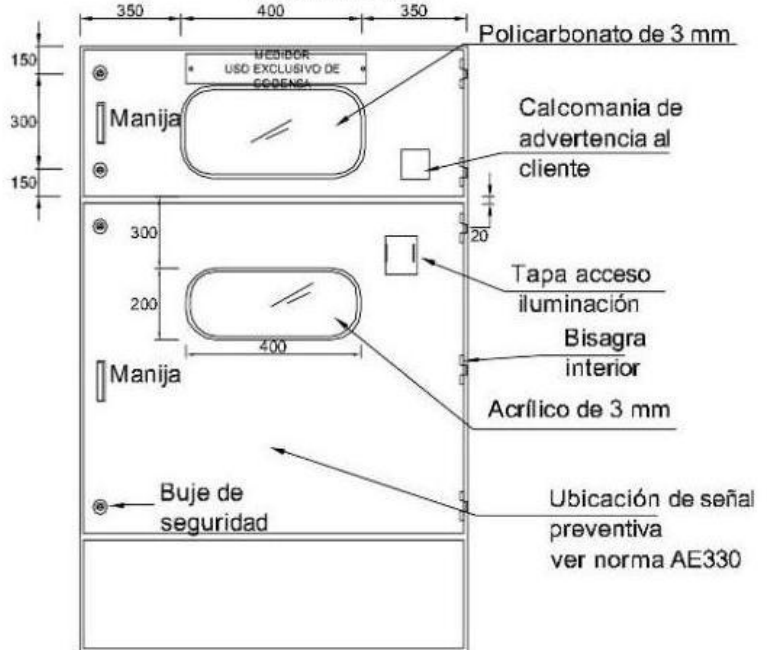


VISTA FRONTAL SIN PUERTA

VISTA LATERAL



VISTA FRONTAL CON PUERTA EXTERIOR



VISTA FRONTAL CON PUERTA INTERIOR

- NOTA:
- 1- Dimensiones en mm.
 - 2- El valor se cambiará por el nivel de tensión de la red (11.4 kV y 13.2 kV)