



AE295-2 Montaje de caja para concentradores de medición inteligente - caso postes en h NORMA TÉCNICA

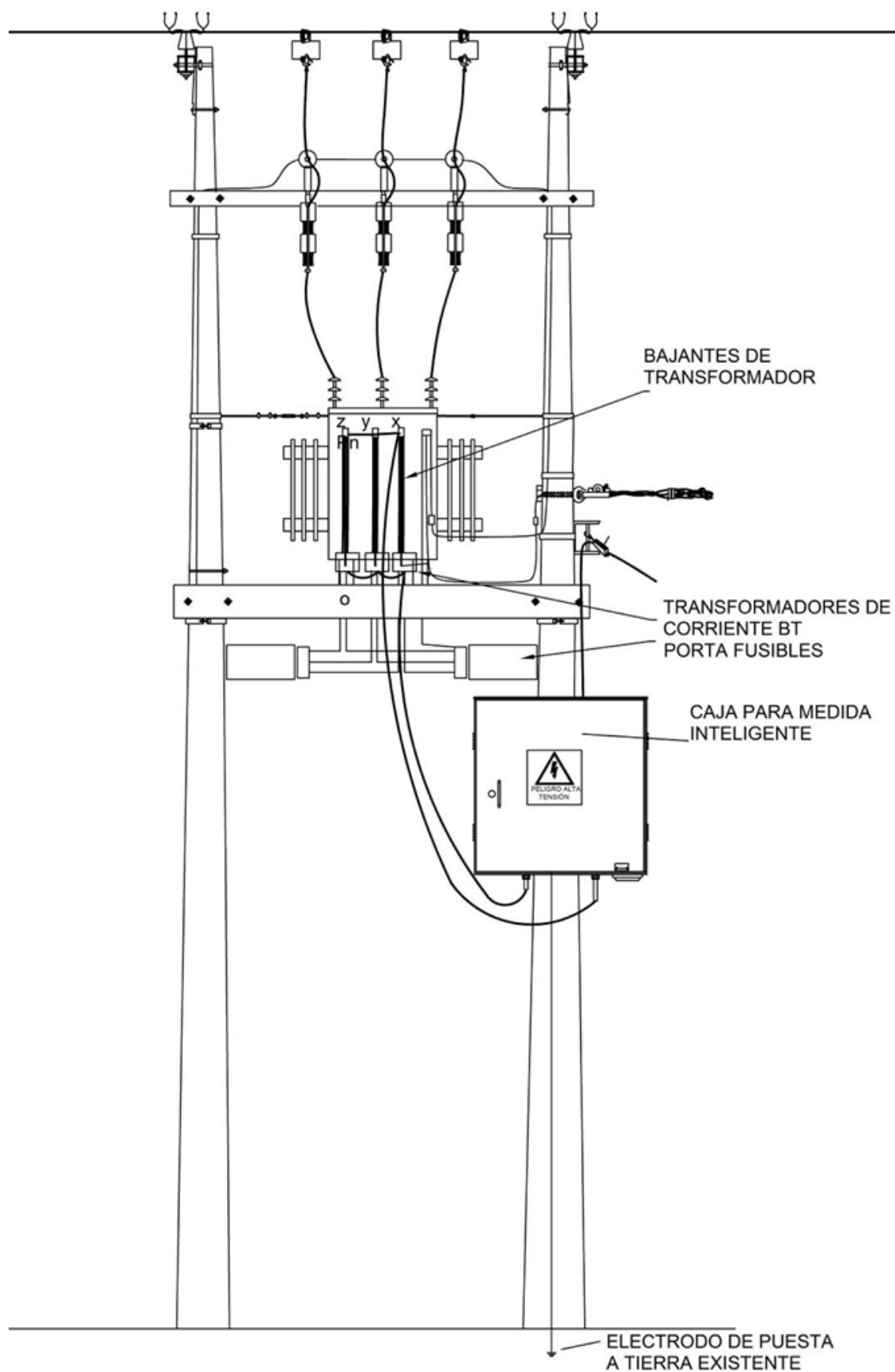
Revisión #:	Entrada en vigencia:
0	21 Octubre 2016



Esta información ha sido extractada de la plataforma Likinormas de Enel Colombia en donde se encuentran las normas y especificaciones técnicas. Consulte siempre la versión actualizada en <https://likinormas.enelcol.com.co>









LISTADO DE MATERIALES

SÍMB.	CANT.	CÓDIGO SAP	ESP. TÉCNICA	DESCRIPCIÓN
	10	6785223		Sello seguridad amarillo nuevas conexiones
	1	6763116		Bornera conexión y prueba medidor de 3 elementos
	0,06	6762433		Cinta en acero inoxidable 5/8 " x 30,48 m
	4	6762321		Conector perforación (4/0-2/0) a 2 AWG
	4	6814003		Conector interconexión redes PLC
	2	6764362		Hebilla 5/8 " de acero inoxidable
	6	6769257		cable Multiconductor 4 x 12 AWG, 600 V
	1	6814712		Medidor trifásico 3 x 120/208 V 20 A
	1	6814713		Concentrador datos Cerco1
	3			Transformador (1)
	1			Antena (2)
	4	6814005		Bornera Porta fusible (0,08 - 4,0 mm ²)
	4	6812966		Bornera seccionable 120 V
	4	6814967		Puente adyacente 2 polos
	2	6808954		Freno riel Omega Paso 6,5 mm, gris
	4	6814006		Fusible cerámico Curva Gg de 5x20 mm 2,0 A
	1	6813863	ET933	Caja concentradores medición inteligente
	1		ET492	Kit puesta a tierra para caja de poste

ALTERNATIVAS:

(1) Transformador:

- 6813864 Transformador núcleo partido con toma de tensión 100/5A CI 1
- 6813865 Transformador núcleo partido con toma de tensión 200/5A CI 1
- 6813866 Transformador núcleo partido con toma de tensión 300/5A CI0,5
- 6813867 Transformador núcleo partido con toma de tensión 400/5A CI0,5
- 6813868 Transformador núcleo partido con toma de tensión 600/5A CI0,5
- 6813869 Transformador núcleo partido con toma de tensión 800/5A CI0,5
- 6814000 Transformador núcleo partido con toma de tensión 1000/5A CI0,5
- 6814001 Transformador núcleo partido con toma de tensión 1500/5A CI0,5



- 6814002 Transformador núcleo partido con toma de tensión 2000/5A CI0,5

(2) *Antena:*

- 6814004 Antena magnética con cable, frecuencia: 800-1900 MHz dual band. Ganancia: 5 dBi
- 6808958 Antena magnética con cable, frecuencia: 800-1900 MHz dual band. Ganancia: 7 dBi.

NOTAS:

- La altura mínima de instalación de la caja del medidor será 5 m, de acuerdo al numeral 13.2 del RETIE.
- Para las distancias cuando se presenten redes telemáticas consultar la norma [LA015](#) .
- La caja se debe conectar al sistema de puesta a tierra, en caso que la caja no sea metálica omitir este punto.
- La resistencia de tierra debe ser de máximo 10 ohm, de acuerdo a RETIE Tabla 15.4.