



Flujograma de límites de carga acometidas y subestaciones

NORMA TÉCNICA

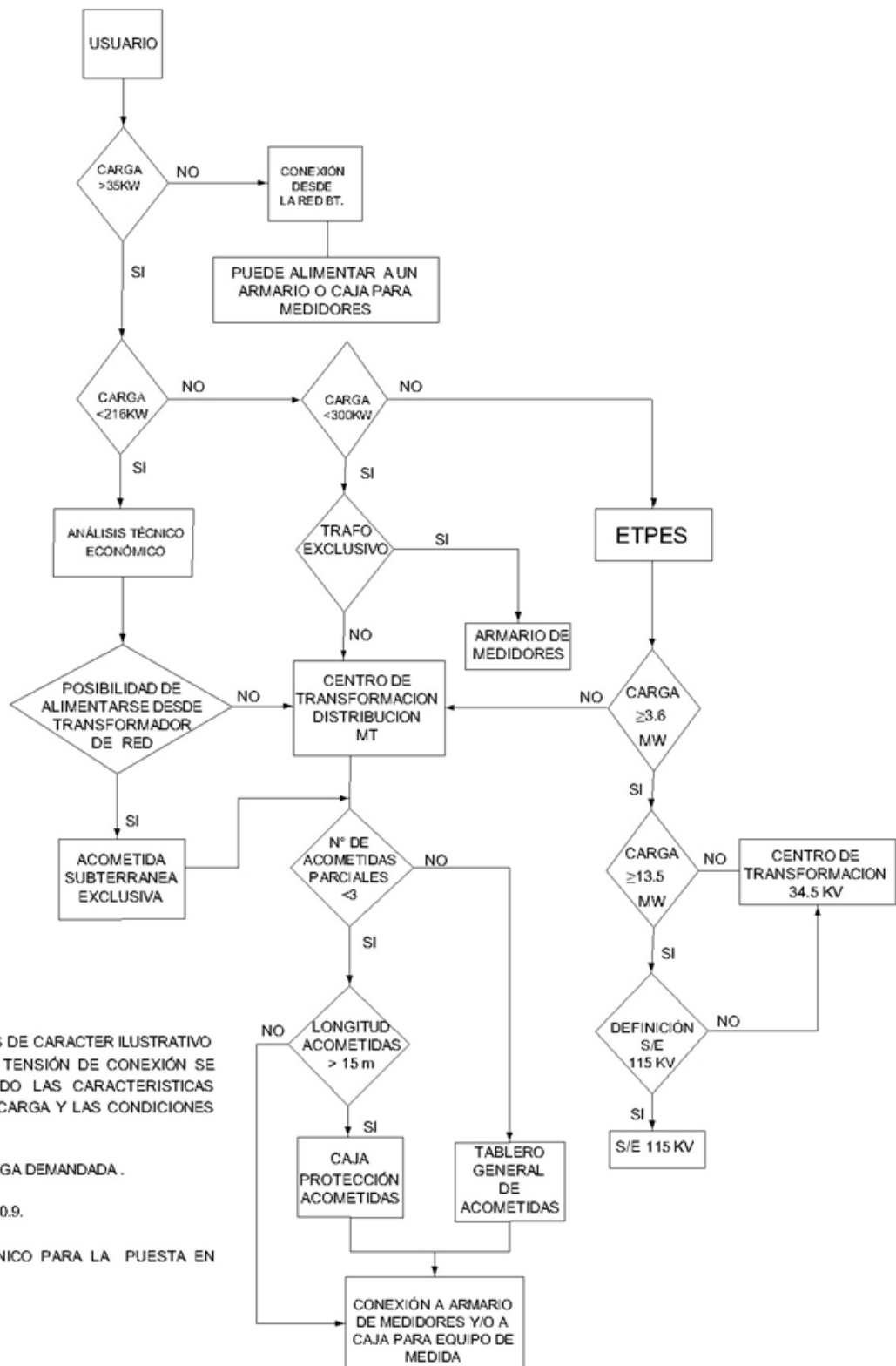
Revisión #:	Entrada en vigencia:
Flujograma	04 Marzo 2014



Esta información ha sido extractada de la plataforma Likinormas de Enel Colombia en donde se encuentran las normas y especificaciones técnicas. Consulte siempre la versión actualizada en <https://likinormas.enelcol.com.co>







NOTAS:

-ESTE FLUJOGRAMA ES DE CARACTER ILUSTRATIVO YA QUE EL NIVEL DE TENSIÓN DE CONEXIÓN SE DEFINE CONSIDERANDO LAS CARACTERÍSTICAS PARTICULARES DE LA CARGA Y LAS CONDICIONES TÉCNICAS DE LA RED .

-CORRESPONDE A CARGA DEMANDADA .

-FACTOR DE POTENCIA 0.9.

-ETPES: ESTUDIO TÉCNICO PARA LA PUESTA EN SERVICIO .