



# AE100 Bloqueo mecánico de interruptor automático

## NORMA TÉCNICA

Revisión #:	Entrada en vigencia:
0	06 Enero 2001

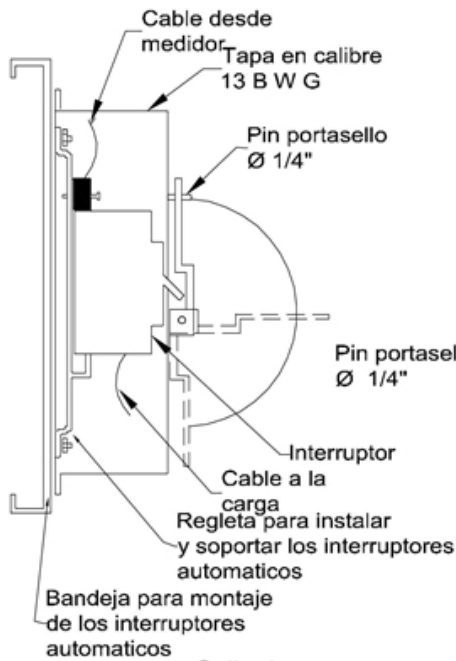


Esta información ha sido extractada de la plataforma Likinormas de Enel Colombia en donde se encuentran las normas y especificaciones técnicas. Consulte siempre la versión actualizada en <https://likinormas.enelcol.com.co>

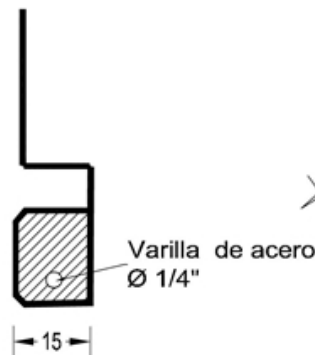
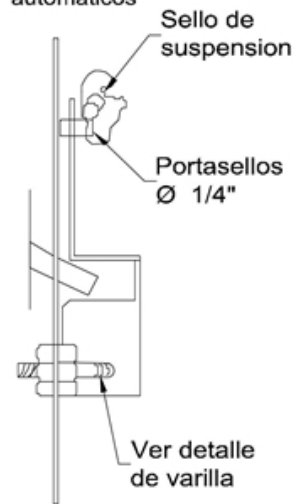
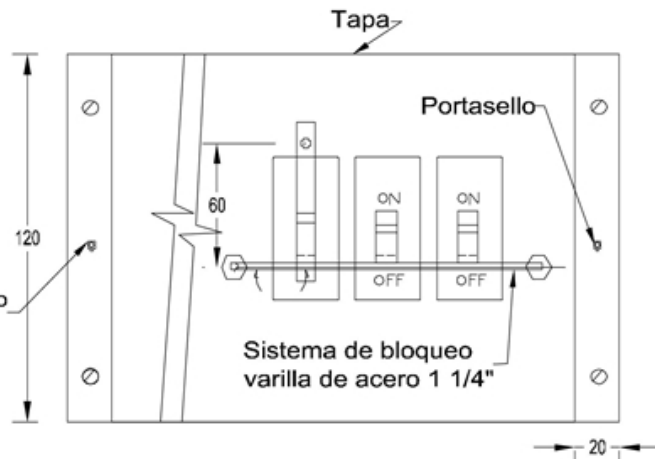




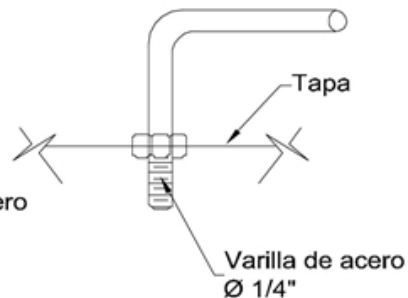
**CORTE LATERAL**



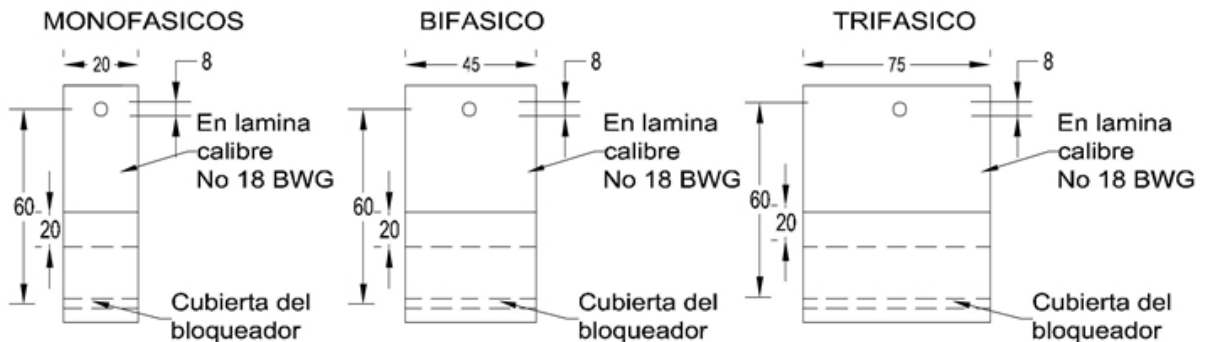
**BLOQUEADOR MECANICO PARA CORTE DE ENERGIA**



**DETALLE DE VARILLA**



**TAPA PARA INTERRUPTORES:**





## **NOTAS**

- La distancia "A" es de 25 mm para cuentas monofásicas y de 75 mm para cuentas bifásicas, a verificar con las dimensiones de los interruptores a instalar.