



# **AE415 Medidor trifásico - conexión directa asimétrica 4 hilos - 277 / 480 V NORMA TÉCNICA**

<b>Revisión #:</b>	<b>Entrada en vigencia:</b>
1	12 Julio 2001



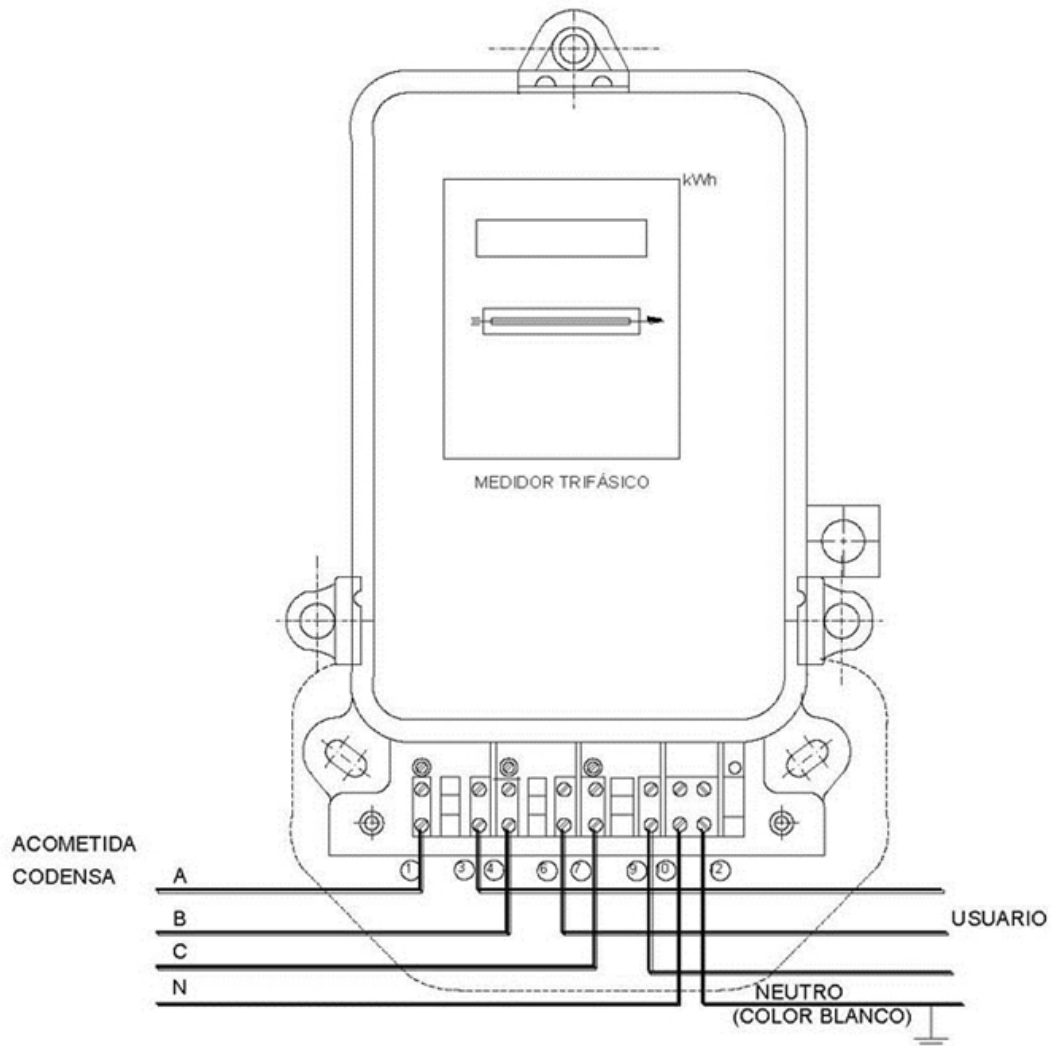
Esta información ha sido extractada de la plataforma Likinormas de Enel Colombia en donde se encuentran las normas y especificaciones técnicas. Consulte siempre la versión actualizada en <https://likinormas.enelcol.com.co>







## DIAGRAMA DE CONEXIONES



## ESQUEMA ELÉCTRICO

