



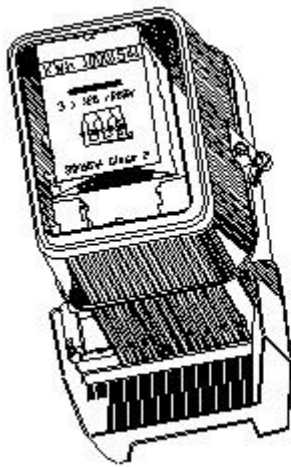
AE425 Medidor trifásico de energía. Tarifa sencilla y multitarifa NORMA TÉCNICA

Revisión #:	Entrada en vigencia:
1	27 Julio 2001

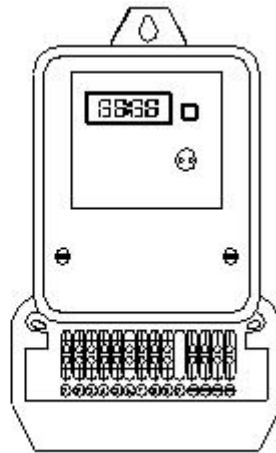


Esta información ha sido extractada de la plataforma Likinormas de Enel Colombia en donde se encuentran las normas y especificaciones técnicas. Consulte siempre la versión actualizada en <https://likinormas.enelcol.com.co>





Medidor Tarifa
Sencilla



Medidor Multitarifa

CODIGO SAP	DESCRIPCIÓN DEL MATERIAL
	MEDIDOR DE ENERGÍA ACTIVA TARIFA SENCILLA 20 (80) A 3x120/208 V.
	MEDIDOR DE ENERGÍA ACTIVA TARIFA SENCILLA 50 (150) A 3x120/208 V.
	MEDIDOR DE ENERGÍA ACTIVA TARIFA SENCILLA 20(60) A 3x277/480 V
	MEDIDOR ELECTRONICO MULTITARIFA, MULTIFUNCIONAL, PERFIL DE CARGA 5 A, 3 x 120/208 V
	MEDIDOR ELECTRONICO MULTITARIFA, MULTIFUNCIONAL, PERFIL DE CARGA CON MODEM 5 A, 3 x 120 V
	MEDIDOR ELECTRONICO MULTITARIFA, MULTIFUNCIONAL, PERFIL DE CARGA CON SALIDA RS 232 5 A, 3 x 120 V