



LA679-1 Red Aislada - Derivación a red desnuda 34,5 kV, con seccionamiento

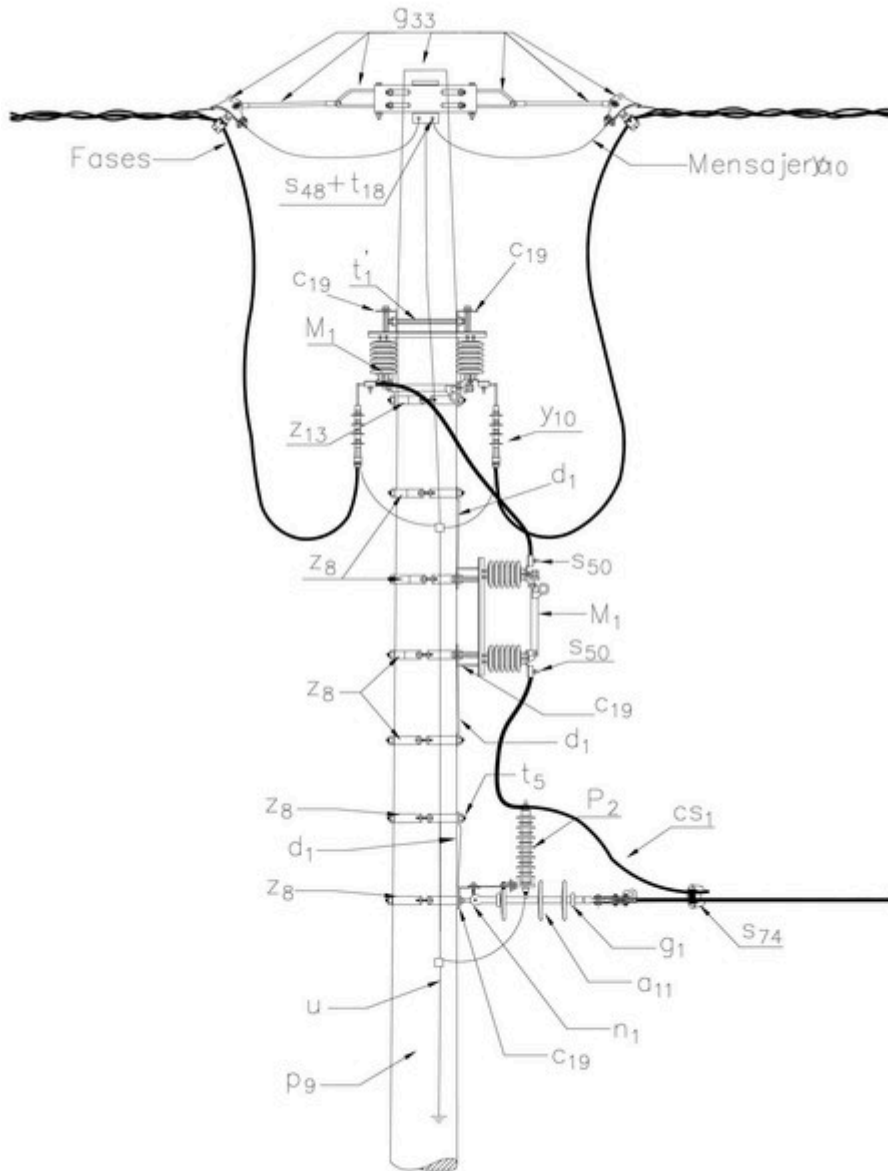
NORMA TÉCNICA

Revisión #:	Entrada en vigencia:
1	14 Septiembre 2023



Esta información ha sido extractada de la plataforma Likinormas de Enel Colombia en donde se encuentran las normas y especificaciones técnicas. Consulte siempre la versión actualizada en <http://likinormas.enelcol.com.co>





LISTA DE MATERIALES

SÍMB.	CANT.	CÓDIGO	ESP. TÉCNICA	DESCRIPCIÓN
-------	-------	--------	--------------	-------------



a ₁₉	2			Amarre tipo TPR para sujeción de aisladores poliméricos
a ₁₁	3	300538	GSCC010	Aislador de suspensión polimérico 36 kV
a ₁₆	6	300547	GSCC010	Aislador Line Post Compuesto Para Cruceta Metálica 36 kV
c ₁₉	7	251506	ET419	Cruceta metálica de 2,5 m
cs ₅	9		ET103	Cable semi aislado 100 mm ² 35 kV
d ₁	14	240083	ET405	Diagonal metálica en varilla tipo 1
g ₁	3	251359	ET350	Grapa terminal tipo recto
g ₃₃	1	6813197	ET448	Conjunto retención doble red MT aérea aislada
M ₁	3		E-MT-006	Seccionador monopolar 600 A, 36 kV tipo cuchilla
m ₇	1	251362	ET454	Tuerca de ojo alargado 15,9 mm (5/8")
n ₅	3	201013	ET461	Perno de ojo tipo 5 (15,9 mm (5/8") x 545 mm)
P ₂	3	170893	GSCC016	DPS - Descargador de sobretensión óxido metálico 30 kV , 10 kA
p ₉	1	230965	GSS002	Poste de concreto de 14 m 1350 kgf. GSS002/49 (1)
s ₅₀	6	201059	ET302	Conector bimetalico terminal de compresión tipo pala1 hueco,4/0AWG (2)
s ₇₄	9	274318	ET356	Conector tipo cuña P=120 D120mm ² o 4/0-4/0AWG (3)
t ₂	2	251375	ET455	Espárrago de 15,9 mm (5/8") x 508 mm (20")
t ₅	6	251363	ET456	Tornillo de carruaje 15,9 mm (5/8") x 38,1mm (1 ½")
t ₁₀	4	251364	ET457	Tornillo de acero galvanizado 15,9 mm (5/8") x 127 mm (5")
t ₁₈	2	251370	ET457	Tornillo de acero galvanizado 1/2" x 3"
u ₁	1		ET492	Sistema de puesta a tierra en acero
y ₁₀	6	274596	E-MT-026	Terminal encogible en frio 35kV 120 mm ² uso exterior (4)
z ₈	2	274299	ET431	Abrazadera de una salida tipo 3, 180 mm (5)
z ₁₃	4	274312	ET432	Abrazadera de dos salidas tipo 3, 180 mm (5)
z ₄₃	6		ET494	Elementos de sujeción de cable MT aislado monopolar a cruceta metálica

ALTERNATIVAS:

(1) Poste de fibra ([ET205](#)) o metálico ([ET208](#)). El poste que aparece en la lista es una referencia, consulte la norma (Cannot resolve macro, invalid parameter 'input'.) para su selección.

(2) Los terminales de compresión tipo pala que aparecen en la lista son una referencia, consulte la [especificación técnica](#) ([ET302](#)) para su selección.



(3) Los conectores tipo cuña que aparecen en la lista son una referencia, consulte la [especificación técnica \(ET356 \)](#) para su selección.

(4) Los terminales premoldeados que aparecen en la lista es una referencia, consulte la [especificación técnica \(E-MT-026 \)](#) para su selección.

(5) Las abrazaderas que aparecen en la lista son una referencia, para su selección determine el diámetro del poste del caso a la altura respectiva.

NOTAS:

- Ver las consideraciones dadas en la norma [LA 650](#) Red Aislada - Generalidades.
- La cimentación debe realizarse según la norma [LA009](#).
- El [cable](#) de red MT aérea aislada se encuentra definido en [GSCC008](#) MV Aerial Bundled Cables